

FARMA[®]



 FORS MW
We make it easy

FARMA[®] *Oferta produktów*



Historia, czyli jak to się zaczęło



Leif Fors, założyciel firmy Fors Mehaniska Werkstad (Fors MW), to prawdziwy przedsiębiorca, dla którego liczy się nie tyle sam cel, co prowadząca do niego droga. To typowa cecha wielu biznesmenów. Przez lata Leif Fors aktywnie działał w wielu różnych branżach. Zaczynał od firmy remontowo-budowlanej, gdzie zdobył doświadczenie w budownictwie. Inne przykłady jego aktywności to hodowla psów myśliwskich dla właścicieli ziemskich, czy też praca w branży kamieniarskiej w Portugalii.

Pod koniec lat osiemdziesiątych Leif nawet nie podejrzewał, że jego zainteresowanie maszynami będzie początkiem drogi, która doprowadzi do powstania w Estonii jednej z największych w Europie fabryk maszyn leśnych i rolniczych.

Leif wspomina: „U schyłku lat osiemdziesiątych popłynąłem promem do Estonii. Głównym powodem tej podróży była ciekawość. Jednak to, co zobaczyłem zaledwie 400 kilometrów od szwedzkiego wybrzeża głęboko mnie poruszyło. Nie mogłem zwyczajnie odwrócić się i pojechać do domu. Jako przedsiębiorca musiałem coś zrobić. Postanowiłem zostać i w zasadzie nigdy już tak naprawdę nie wróciłem do swojej ojczyzny. Widziałem ubóstwo, a jednocześnie możliwości - szanse na zapewnienie sobie przyszłości, ale także zaangażowanie się i zapewnienie perspekty w innym.” Firma Fors MW powstała w 1992 r. i jest dziś najstarszą szwedzką firmą w Estonii.

Leif opowiada: „Początkowo produkowaliśmy wszystko, od pił tarczowych po świeczniki, a interesy szły tak sobie. Moje zainteresowanie leśnictwem zaowocowało pomysłem produkcji przyczep do zrywki drewna. W rezultacie w krótkim czasie w hali fabrycznej stanęła pierwsza przyczepa FARMA. Na początku jakość naszej produkcji nie była najlepsza. Trzeba było ustalić jakąś cenę. Pierwsze przyczepy zrywkowe dedykowane były drobnym właścicielom lasów. Przeczuwaliśmy sukces. W tamtych czasach firma produkowała jeden model przyczepy FARMA. Dziś, po ponad dwudziestu latach, oferujemy 8 modeli podstawowych o praktycznie nieograniczonych możliwościach modyfikacji. Obecnie FARMA należy do czołówki europejskich producentów przyczep do zrywki drewna. Sukcesu nie zawdzięczamy jedynie cechom użytkowym naszych produktów, ale również umiejętnemu łączeniu ich wysokiej jakości z przystępnymi cenami”.

Leif mawia: „Zawsze lubiłem las i interesowałem się ziemią. Dlatego też, jakieś 15 lat temu, kupiłem kawałek lasu i założyłem własne gospodarstwo rolne w Estonii. Obecnie całość zajmuje powierzchnię 1 355 hektarów w jednym kawałku, z czego 900 hektarów to lasy. W tych lasach przez lata intensywnie testowaliśmy produkty Fors MW. Wielokrotnie zdarzało się, że po ciężkim roboczym weekendzie, przychodziłem w poniedziałek do fabryki zirytowany nieprawidłowym ustawieniem siłownika czy innym problemem. To jednak pozwoliło nam na poznanie wielu aspektów praktycznej pracy z przyczepami”.

Dziś Fors MW to dobrze prosperujące przedsiębiorstwo, zatrudniające setki osób.

To również właściciel takich marek jak: FARMA, BIGAB i NIAB, zajmujących czołowe pozycje na rynku. Firma Fors MW wiele przeszła, począwszy od upadku estońskiego banku w 1997 r., co niemal nie skończyło się dla niej bankrutem, po lutową noc w 2006 r., kiedy o piątej rano włączył się podłączony do telefonu Laifa alarm pożarowy.

Laif: „Błyskawicznie pojechałem do fabryki, żeby ujrzeć dzieło mojego życia w płomieniach. Na drugi dzień było jasne, że szkody spowodowane przez pożar były ogromne.

Trzy lata później wiedzieliśmy wyraźnie, jak bardzo nas to spowolniło. Siły, które powinniśmy skierować na rozwój firmy, zostały przeznaczone na jej odbudowę.

To jedna z przyczyn, że dziś jestem tak dumny z naszych nowych produktów, z których wiele zostało przedstawionych w tej broszurze. To jednak tylko niewielka część naszych planów. Mogę wszystkim obiecać, że pracujemy nad czymś szczególnym dla leśnictwa.

Nasza historia każe nam ostrożnie patrzeć w przyszłość. Wiemy, że wszystko może się wydarzyć. Zdajemy sobie sprawę z tego, że jesteśmy tak dobrzy, jak nasze najnowsze osiągnięcie. Jesteśmy firmą, która preferuje otwartość zamiast zamkniętych drzwi”.

Więcej o drodze Fors MW można przeczytać na blogu www.forsmw.blogspot.com.



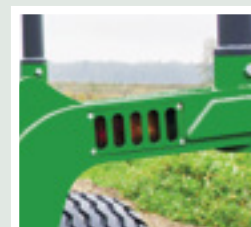
Spis treści

- Historia firmy FARMA 2
- Spis treści 3
- FARMA Generation 2 4
- FARMA T6 6
- FARMA T7..... 8
- FARMA T8 9
- FARMA T9/T9 4WD..... 10
- FARMA T10 G2/T12 G2.....12
- FARMA T14 4WD G214
- FARMA T16 4WD G2 16
- Głowica ścinkowa BC 1817
- Przystawka z procesorem N 5-15 B/C.....17
- Akcesoria do żurawi 18
- Akcesoria do przyczep..... 20
- Zestawienie21
- Rysunek wymiarowy żurawia/dane techniczne 22
- Rysunek wymiarowy przyczepy/dane techniczne23
- Fabryka 24

Informacje na temat wyposażenia dodatkowego znajdują się na końcu broszury.
Zastrzegamy sobie prawo do zmiany danych technicznych bez uprzedzenia.

Wszystkie rysunki mają wyłącznie charakter poglądowy.

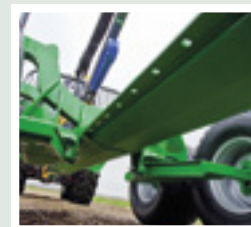
Producent nie ma obowiązku dostosowania maszyny do wymogów krajowych, regionalnych lub lokalnych, które wykraczają poza atest CE lub jego odpowiednik. Masy i dane dotyczą parametrów technicznych sprzętu w optymalnych warunkach. Należy uwzględnić przepisy lokalne.



4



6



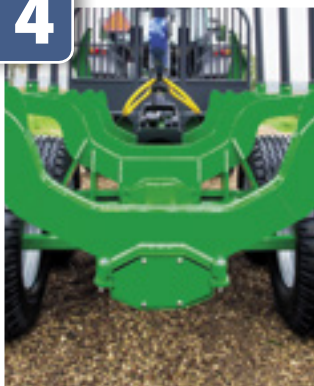
13



16



4



OŚMIOKĄTNA RAMA

FARMA G2 to seria przyczep do zrywki drewna z ośmiokątną ramą. Konstrukcja ramy jest chroniona patentem. Tak wykonana rama ma mniej płaskich powierzchni dzięki, czemu jest bardziej odporna na uderzenia niż standardowy profil prostokątny. G2 to solidne przyczepy, które dzięki skośnym powierzchniom ramy potrafią lepiej „prześlizgiwać” się po pniakach, na które wcześniej zdarzało się najechać. Ukrycie przewodów w centralnym profilu dodatkowo chroni wrażliwe części w czasie robót leśnych. Dodatkowym atutem jest duży prześwit.



TYLNE ŚWIATŁA

Przyczepy G2 standardowo wyposażone są w światła, co wpływa na wzrost bezpieczeństwa użytkownika. Tylne światła są chowane w podwoziu i zabezpieczane podczas robót leśnych.

Żurawie FARMA G2 występują w następujących wersjach:

C 3.8, C 4.2, C 4.6, C 5.3, C 6.3, C 7.0, C 8.5

Przyczepy FARMA G2 występują w następujących wersjach:

T10, T12, T14 4WD, T16 4WD

FARMA GENERATION 2

FARMA Generation 2 – przyczepy stworzone w oparciu o doświadczenia użytkowników.

Oferta obejmuje innowacyjną konstrukcję i nowatorskie rozwiązania techniczne.

Koncepcja FARMA G2 to dalszy konsekwentny rozwój marki.

Nasze bogate doświadczenie w branży oraz globalny system zaopatrzenia umożliwiają tworzenia wszechstronnych produktów w konkurencyjnych cenach.

Z naszą pomocą osiągniesz oczekiwaną rentowność swoich działań.

Seria FARMA Generation 2 została opracowana przez leśników dla leśników.

REGULOWANE ŁAWY KŁONICOWE

Nowa seria przyczep jest wyposażona w demontowane i regulowane ławy kłonicowe, które można dopasować do długości zrywanych sortymentów.



DOBRZEE ZAPROJEKTOWANY ŻURAW

Przyczepy serii G2 wyposażone są w doskonale zaprojektowane żurawie, których konstrukcja i geometria ruchu gwarantują wysoką ładowność, wytrzymałość i równowagę ładunku. Wysokiej jakości materiały zastosowane do produkcji żurawia zapewniają ich niską masę własną a do optymalizacji ruchów przyczynia się nowatorski układ zawieszania ramion.

SKŁADANY KRATA OPOROWA

Inspiracją dla projektantów przyczep z serii G2 były współczesne forwardery. Modele T14 i T16 są wyposażone w hydraulicznie składane kraty odporowe, które zwiększają dostępność ładunku i poprawiają widoczność.

RAMA Z DYSZLEM SKRĘTNYM

FARMA słynie z przyczep, którymi, dzięki ramie z dyszlem skrętnym, łatwo jest manewrować w lesie. W serii G2 poszliśmy o krok dalej - aby uzyskać jednakowy moment skręcający na dyszlu holowniczym wprowadziliśmy podwójne siłowniki sterujące przyczepą.

JAKOŚĆ STALI DECYDUJE O PRZEWADZIE

Wszystkie produkty w serii Generation 2 są poddawane drobiazgowym obliczeniom i próbom obciążeniowym, w czasie których są intensywnie eksploatowane. Uzyskanie odpowiedniej równowagi między jakością i grubością stali poprzedziły pracochłonne testy. Elementy przyczepy narażone na największe zużycie, zostały wykonane ze stali o dużej wytrzymałości.

WYTRZYMAŁY LAKIER

Od kilku lat firma Fors MW inwestuje w najnowocześniejszą w północnej Europie instalację do piaskowania i lakierowania. Każdy produkt opuszczający fabrykę jest dokładnie piaskowany i pomalowany dwuskładnikowym, lśniącym, wytrzymałym lakierem.



GŁOWICA ŚCINKOWA BC 18

Seria G2 to dalszy rozwój marki FARMA w nowych obszarach. Asortyment obejmuje popularną i ekonomiczną w zakupie głowicę ścinkową BC 18, przeznaczoną zarówno do ładowarek chwytakowych, jak i do mniejszych koparek. Oferujemy również chwytak do łupania drewna W700, przeznaczony do sztuk, które są zbyt duże dla rębaka lub do łupania drewna opałowego.



OFERTA NARZĘDZI

Seria FARMA G2 to także różnej wielkości chwytaki: od chwytaków do gałęzi po łyżki chwytakowe. Popularnym dodatkiem są łyżki wewnętrzne, które znacznie zwiększają zakres zastosowań chwytaka.



Wyposażenie dodatkowe

Do żurawi o długości 3,8 i 4,2 m możliwy jest montaż sterowanej radiowo wciągarki. Wciągarka jest przykręcana i nie wymaga spawania, można ją więc zakupić i zamontować w każdej chwili. Montaż w starszych typach żurawi może wymagać prac spawalniczych.



FARMA CT 3.8-6

Nasza 6-tonowa przyczepa FARMA 3.8 m G2 to kompaktowa, nowoczesna przyczepa do zrywki drewna, wyposażona w silny żuraw, którego zasięg ułatwia załadunek sztuk znajdujących się za i w pobliżu przyczepy. To model pomyślany jako „przyczepa do drewna opałowego” oraz do lżejszych prac leśnych. Zakres zastosowania. C 3.8 można zwiększyć stosując różne opcje wyposażenia. Przyczepa posiada nowoczesny żuraw z systemem łączników, optymalizujących ruchy i udźwig.



Wykonanie i charakterystyka pracy żurawia w krótkim czasie sprawiły, że ten typ przyczepy stał się preferowanym produktem wśród użytkowników mniejszych maszyn leśnych. Prezentowana przyczepa może zostać opcjonalnie wyposażona w przedłużenie ramy, wciągarkę sterowaną radiowo i łyżkę wewnętrzną zamontowaną w chwytaku żurawia.

Wyposażenie dodatkowe

Przedłużenie ramy przyczepy montuje się z tyłu części centralnej, a następnie blokuje. Zestaw obejmuje dwie kłonicy. Przedłużenie ramy umożliwia wykorzystanie przyczepy także w przypadku zrywki dłuższych sztuk. Na ramie można zamocować składane tylne światła.



Schematy wymiarowe znajdują się na stronach 22–23.

Dodatkowe informacje na temat wyposażenia standardowego i dodatkowego zawiera zestawienie na stronie 21.

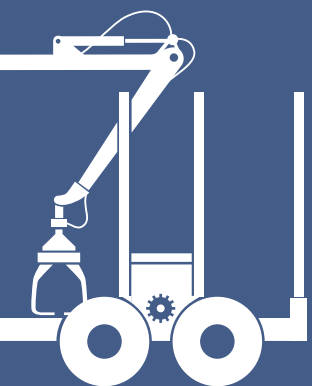


FARMA CT 4.6-7

Farma CT4.6-7 to nasza 7-tonowa przyczepa do zrywki drewna z zamontowanym żurawiem FARMA 4.6 m. Przyczepa występuje w dwóch wersjach. Model T7 z 4.6 m (S) posiada dwa siłowniki obrotowe i koła 11,5/80 15,3. Model T7 z żurawiem 4.6 m (D) (na ilustracji) jest wyposażony w cztery siłowniki obrotowe i koła 400/60 15,5. Żuraw C 4.6 S posiada dwa siłowniki obrotowe i oferuje moment obrotu 4,4 kNm. Model C 4.6 D posiada cztery siłowniki obrotowe i oferuje moment obrotu 8,8 kNm. Używając przyczepy na pochyłościach i/lub z dużym ładunkiem drewna, zalecamy model wyposażony w cztery siłowniki obrotowe. Przyczepa jest standardowo wyposażona w ramę z dyszlem skrętnym i wsporniki hydrauliczne. Żuraw na ilustracji jest dodatkowo wyposażony w sterowaną radiowo wciągarkę RW 1300.

FARMA CT 4.6-7D to nasza najmniejsza przyczepa zrywkowa wyposażona w ramę z dyszlem skrętnym. Takie rozwiązanie w dużym stopniu ułatwia manewrowanie w lesie oraz zmniejsza ryzyko uszkodzenia poszycia lasu podczas pracy.

Dodatkowe informacje na temat wyposażenia standardowego i dodatkowego zawiera zestawienie na stronie 21.



Schematy wymiarowe znajdują się na stronach 22-23.





Przyczepa do zrywki drewna FARMA CT 5.1-8 jest standardowo wyposażona we wsporniki hydrauliczne, 3 ramy poprzeczne i koła 400/60 15,5. Jak widać na ilustracji, podniesione wsporniki są dobrze zabezpieczone przez kratę oporową.



FARMA CT 5.1-8

Przyczepa do zrywki drewna FARMA CT 5.1-8 to prawdziwy bestseller. Przyczepa ta jest także dostępna z nowoczesnym żurawiem C 5.3 G2 wyposażonym w system łączników, który optymalizuje udźwig i ruch. Dane techniczne żurawi można porównać w dalszej części broszury. Pozwala to na dokonanie wyboru między klasycznym żurawiem lub nowym żurawiem Generacja 2. Żuraw C 5.3 G2 to model preferowany przez liczną grupę przedsiębiorców leśnych, czego dowodem jest liczba sprzedanych przyczep. Być może Tobie także będzie odpowiadać. Niełatwo jest rozstać się z prawdziwym klasykiem!



Schematy wymiarowe znajdują się na stronach 22-23.

Dodatkowe informacje na temat wyposażenia standardowego i dodatkowego zawiera zestawienie na stronie 21.



Ilustracja przedstawia model C 5.3 G2 zamontowany na przyczepie 9-tonowej. Przyczepa jest dodatkowo wyposażona w „lekki rozdzielacz”, oświetlenie żurawia i sterowaną radiowo wciągarkę.

FARMA CT 5.3-9

FARMA CT 6.3-9

Przyczepa do zrywki drewna FARMA T9 od kilku lat jest naszym najlepiej sprzedającym się modelem. To bardzo mocna i doceniana przyczepa z ramą z dyszlem skrętnym. Rama z dyszlem skrętnym w dużym stopniu ułatwia manewrowanie przyczepą w lesie, a także zmniejsza ryzyko uszkodzenia poszycia lasu podczas pracy. Przyczepa jest wyposażona w demontowaną trzypunktową ramę ze wspornikami teleskopowymi, co w razie potrzeby ułatwia demontaż żurawia w celu zamocowania na trzypunktowym zaczepie ciągnika.

Przyczepa może zostać wyposażona w żuraw C 5.3 G2 lub C 6.3 G2. Obydwa żurawie należą do odnoszącej sukcesy serii Generation 2 i są wyposażone w system łączników, który optymalizuje ruchy i udźwig. Żuraw C 6.3 G2 jest wyposażony w przydatny wysięgnik umożliwiający ściąganie sztuk z większej odległości.



Schematy wymiarowe znajdują się na stronach 22–23.

Dodatkowe informacje na temat wyposażenia standardowego i dodatkowego zawiera zestawienie na stronie 21.





FARMA T9/T10 4WD

Model FARMA T9 występuje także w wersji 4WD, oferując maksymalną wydajność i możliwość poruszania się po nierównym i trudnym terenie. Napęd Robsona w modelu T9 4WD ma tę zaletę, że korzysta się z niego tylko w razie potrzeby. Kiedy nie jest używany silniki hydrauliczne nie ulegają zużyciu, ponieważ są podniesione i odłączone. Silniki hydrauliczne wspomagają przyciepę w czasie ruchu do przodu i do tyłu z prędkością w zakresie 0-2 km/h. Rozwiązanie, które zostało wprowadzone do modelu T9, wzorowane jest na naszych większych przyczepach. Moc silników i geometria kół sprawiają, że model T9 4WD należy do najsilniejszych i najwytrzymalszych na rynku. Funkcję 4WD należy zamówić przed zakupem, ponieważ później jej montaż jest niemożliwy.

Nasza przyczepa FARMA T10 4WD opiera się na tym samym projekcie co popularna 9-tonowa przyczepa 4WD. W przeciwieństwie do przyczepy 9-tonowej, T10 wyposażona jest w koła 19/45-17.



Schematy wymiarowe znajdują się na stronach 22–23.

Dodatkowe informacje na temat wyposażenia standardowego i dodatkowego zawiera zestawienie na stronie 21.



Żuraw FARMA C 7.0 to jeden z najlepiej skonstruowanych żurawi na rynku. Oferuje zasięg 7.0 m, dysponując jednym wysięgnikiem a udźwig i geometria ruchu nie mają sobie równych. Przemysłana konstrukcja oraz zastosowane materiały skutkują niską masą własną.

Przyczepę T10 G2 można wyposażyć w żuraw C 7.0 oraz C 6.3.

Przyczepę T12 G2 można wyposażyć również w żuraw C 8.5 z podwójnym wysięgnikiem, co jeszcze bardziej poprawia funkcjonalność tej przyczepy.





FARMA CT 7.0-10/T12 G2

FARMA z dumą przedstawia nową serię chronionych patentem przyczep do zrywki drewna, stworzoną w ramach koncepcji FARMA Generation 2. Przyczepy stworzone są w oparciu o doświadczenia użytkowników. To całkowicie nowa i innowacyjna konstrukcja, głównie dzięki zastosowaniu ośmiokątnej centralnej ramy, która znacznie zwiększa wytrzymałość i ułatwia pokonywanie wystających pni i kamieni. Wersje podstawowe przyczepy to T10 i T12. Przyczepy oferowane są z bogatym wyposażeniem standardowym. Model T12 G2 posiada hydraulicznie wydłużaną tylną ramę poprzeczną.

Poszczególne modele przyczep różnią się ilością drewna, jaką dana przyczepa może przewieźć. Model T12 G2 ma o 20% grubszą stal w części centralnej, co zwiększa jego odporność na cięższe ładunki i siły generowane przez nasze żurawie o dużym momencie podnoszenia. Przyczepę można specjalnie wyposażyć, zamawiając dostępne opcje bezpośrednio w fabryce.



 Schematy wymiarowe znajdują się na stronach 22-23.

Dodatkowe informacje na temat wyposażenia standardowego i dodatkowego zawiera zestawienie na stronie 21.

14

8.5-14 4WD G2



Model T14 4WD G2 posiada w standardzie napęd hydrauliczny z dwoma trybami jazdy – do przodu i do tyłu. Napęd 4WD przyczepy należy do najmocniejszych na rynku. Napęd jest niezwykle przydatny w czasie jazdy w trudnych warunkach po miękkim podłożu i w terenie górzystym. To także zaleta podczas wyładunku na składnicy drewna, ponieważ umożliwia pokonywanie krótkich odcinków między kolejnymi punktami bez konieczności używania innego napędu niż napęd przyczepy.





FARMA CT 8.5-14 4WD G2

Firma FARMA przedstawia profesjonalną przyczepę do zrywki drewna T14 4WD z serii Generation 2. Ośmiokątna centralna rama nadaje przyczepie nowy i innowacyjny wygląd. Rama jest bardziej odporna na uderzenia, a jej kształt i skośne powierzchnie ułatwiają pokonywanie wystających pni i kamieni w lesie.

T14 oferowana jest w bogatym wyposażeniu standardowym, m.in. z napędem hydraulicznym, oponami 500/55x17 Trac, hamulcami tarczowymi dwóch kół, czterema ramami poprzecznymi, w tym dwoma demontowanymi. Podwójne siłowniki sterujące przyczepą zapewniają jednakowy moment skręcający na dyszlu holowniczym. Składana hydraulicznie krata oporowa zwiększa dostępność do przestrzeni za żurawiem i poprawia widoczność. Ukryte przewody oraz zintegrowane w podwoziu tylne światła zapewniają dobrą ochronę wrażliwych części podczas robót leśnych. FARMA C 8.5 to nasz najdłuższy i najbardziej profesjonalny żuraw z nowoczesnym systemem łączników. Konstrukcja żurawia oferuje bardzo dobre parametry pracy przy krótkim zasięgu i ramię zewnętrzne o jednakowej sile w całym obszarze roboczym. Model C 8.5 ma podwójny wysięgnik teleskopowy o całkowitej długości 2,9 m.

Żuraw można dostosować do indywidualnych potrzeb w zakresie sterowania. Posiadamy najbogatszą na rynku ofertę rozdzielaczy. Począwszy od najprostszych rozdzielaczy wielodźwigniowych po najbardziej zaawansowane.



Schematy wymiarowe znajdują się na stronach 22–23.

Dodatkowe informacje na temat wyposażenia standardowego i dodatkowego zawiera zestawienie na stronie 21.



FARMA CT 8.5-16 4WD G2

FARMA z dumą przedstawia nasz największy i najbardziej zaawansowany model z napędem T16 4WD z serii Generation 2. Jet to przyczepa klasy forwarder dla profesjonalnych wykonawców prac leśnych. Przyczepa stworzona jest w oparciu o doświadczenia użytkowników, dzięki czemu doskonale sprawdza się w swoim środowisku pracy.

Ośmiokątny centralny profil ramy nadaje przyczepie nowy i innowacyjny wygląd, zwiększając jej odporność na uderzenia i zdolność do pokonywania wystających pni i kamieni w lesie. Model T16 4WD posiada w standardzie napęd hydrauliczny z dwoma trybami jazdy – do przodu i do tyłu. Napęd 4WD przyczepy należy do najmocniejszych na rynku. Prędkość napędu można regulować w zakresie 0-4 km/h. Napęd jest niezwykle przydatny w czasie jazdy w trudnych warunkach po miękkim podłożu i w terenie górzystym. Szeroka przyczepa oferuje większą stabilność w czasie jazdy.

Składana hydraulicznie krata oporowa zwiększa dostępność do przestrzeni za żurawiem i poprawia widoczność. Przyczepa jest wyposażona w podwójne siłowniki sterujące, które zapewniają jedna-

kowy moment skręcający na dyszlu holowniczym. Przyczepa do transportu drewna ma duży prześwit i jest wyposażona w opony 600/50x22,5 Trac. Standardowo przyczepa jest wyposażona w hamulce bębnowe 4 kół i hydraulicznie wydłużaną ramę. Ukryte przewody oraz zintegrowane w podwoziu tylne światła zapewniają dobrą ochronę wrażliwych części podczas robót leśnych.

Przyczepa jest wyposażona w najdłuższy i najbardziej profesjonalny żuraw FARMA C 8.5, z nowoczesnym systemem łączników. Konstrukcja żurawia oferuje bardzo dobre parametry pracy przy krótkim zasięgu i ramię zewnętrzne o jednakowej sile w całym obszarze roboczym. Model C 8.5 ma podwójny wysięgnik teleskopowy o całkowitej długości 2,9 m. Żuraw można dostosować do indywidualnych potrzeb w zakresie sterowania. Posiadamy najbogatszą na rynku ofertę rozdzielaczy. Począwszy od najprostszycch po najbardziej zaawansowane.

Przyczepa T16 4WD występuje w tym samym odcieniu zieleni, co reszta oferty FARMA.



Hydraulicznie wydłużana rama

T16 4WD to profesjonalna przyczepa do zrywki drewna wyposażona w wiele udogodnień. Hydraulicznie wydłużana rama występuje w standardzie. Ramę można wydłużyć o 80 cm, co pozwala szybko uzyskać optymalną równowagę przy różnej długości sztuk drewna i poprawić parametry jazdy w trudnych warunkach.



Schematy wymiarowe znajdują się na stronach 22-23.

Dodatkowe informacje na temat wyposażenia standardowego i dodatkowego zawiera zestawienie na stronie 21.

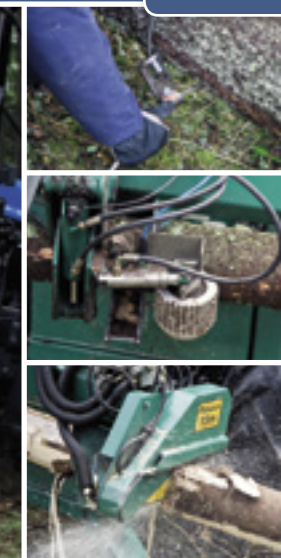


Głowica ścinkowa

W ramach naszej nowej serii produktów Generation 2 oferujemy głowicę ścinkową FARMA BC 18. Głowica przeznaczona jest do naszych ładowarek chwytakowych i nie wymaga dodatkowego sterowania ani okablowania, podłącza się ją do przewodów chwytaka. Głowica zwiększa wydajność pracy, a zamocowane noże są łatwe w konserwacji. Przechył głowicy odbywa się automatycznie w czasie cięcia (ciśnienie podczas przechyłu można regulować) a głowica odchyła się w górę przy ponownym otwarciu w celu ścięcia nowego drzewa. Do załadunku polecamy chwytak do gałęzi lub standardowy chwytak ładowarki. Położenie środka ciężkości ułatwia umieszczenie chwytaka bezpośrednio przy pniaku.

Głowica ścinkowa jest przeznaczona do ścinania mniejszych drzew i krzewów o maksymalnej średnicy 18 cm w miejscu cięcia. Należy pamiętać, że możliwość ścięcia drzewa o średnicy 18 cm zależy od wielu czynników, w tym gatunku drzewa, wilgotności, temperatury powietrza oraz tego, czy drzewo jest zamrożone.

FARMA BC 18 jest zalecana do żurawi FARMA od wielkości C 4.6 wzwyż.



Przystawka z procesorem

Przystawka z procesorem FARMA 5-15 B/C, przeznaczona do zamontowania na ciągniku rolniczym, jest niezwykle wszechstronnym urządzeniem, cenionym przez wszystkich przedsiębiorców leśnych. Zwiększa ona znacznie efektywność pracy i umożliwia skrócenie odległości zrywki. Za cenę rozsądnych kosztów inwestycyjnych pozwala także na zautomatyzowanie najcięższych i najbardziej niebezpiecznych prac pozyskaniowych.

Po obaleniu drzewa wyciągarka, w którą wyposażona jest przystawka z procesorem, pozwala na jego łatwe przyciągnięcie w oznaczone miejsce. Przystawkę z procesorem można następnie wykorzystać do okrzyszowania, przycinania i sortowania drewna na odpowiednie sortymenty. Urządzenie procesorowe FARMA 5-15 B/C jest łatwe w obsłudze, niezawodne i łatwe do konserwacji. Nadaje się do wykorzystania zarówno w pracach trzebieżowych jak i na zrębach o średnicy do 50 cm.

Przystawkę FARMA 5-15 B/C można w prosty sposób zainstalować do ciągnika rolniczego. Wyposażona jest we własny układ hydrauliczny, zasilany przez silną pompę z przekładnią podłączaną bezpośrednio do WOM ciągnika. Pozwala to na wyeliminowanie wału transmisyjnego. Maszynę można zamontować w małej odległości od ciągnika, co przyczynia się do dobrego rozłożenia ciężaru. FARMA 5-15 B/C to urządzenie o dużej wydajności, posiadające szereg technicznych udogodnień, racjonalizujące pracę.

Dane techniczne	
Szerokość	2,45 m
Wysokość	2,3 m
Długość	2 m
Masa	1 050 kg
Prowadnica łańcucha	18"
Wydajność cięcia	18/25 kW/hk
Podziałka łańcucha	0,404"
Długość liny wciągarki	40 m
Średnica liny wciągarki	8 mm
Maks. siła ciągnięcia wciągarki hydraulicznej	2,5 tony
Maks. średnica drewna	500 mm
Długość skoku podajnika	1 520 mm
Średnia prędkość podajnika	1,5 m/s
Nominalny przepływ oleju hydraulicznego	60 l/min
Nominalna prędkość WOM	400 obr./min
Zapotrzebowanie na moc	30/40 kW/hk
Zabezpieczenie elektryczne	12 V - 16 A
Pojemność zbiornika oleju hydraulicznego	65 l
Typ oleju – olej hydrauliczny	olej hydrauliczny 32



OŚWIETLENIE ŻURAWIA

Oświetlenie żurawia FARMA jest dostępne jako wyposażenie dodatkowe. Oświetlenie składa się z dwóch reflektorów wyposażonych w diody LED, montowanych po obu stronach ramienia. Oświetlenie można dokupić, choć korzystniej jest zamówić je bezpośrednio przy zakupie żurawia.



WCIĄGARKA

NOWOŚĆ! Teraz FARMA posiada w swojej ofercie dwa całkowicie nowe modele wciągarek radiowych. Sterowanie radiowe ułatwia pracę, choć przede wszystkim zapewnia bezpieczeństwo. Wciągarka występuje w dwóch wersjach. Mniejsza wersja jest przeznaczona do żurawi 3,8 m / 4,2 m z kablem o średnicy 5 mm i długości 30 m. Natomiast większa wersja jest przeznaczona do żurawi 4,6 m i większych z kablem o średnicy 6 mm i długości 35 m w standardzie.



AMORTYZATOR OBROTÓW/PODNOSZENIA

Czy zależy Ci na płynniejszej i bardziej komfortowej pracy żurawia? Chcesz chronić konstrukcję maszyny i ograniczyć zakres serwisu? Jeśli tak, to powinieneś rozważyć zakup amortyzatora. Konstrukcja amortyzatora tłumi szybkie ruchy obrotowe i ramienia. Stopień amortyzacji można łatwo regulować.



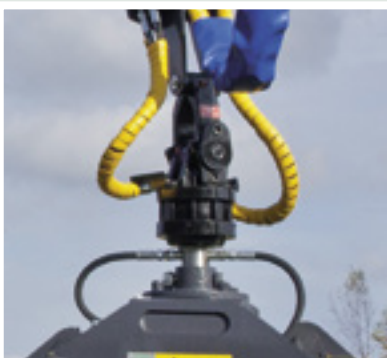
3-PUNKTOWY UKŁAD ZAWIESZENIA

Jeśli żuraw ma być zamontowany na 3-punktowym układzie zawieszenia, wymagany będzie trzypunktowy zaczep, dostępny w różnych modelach, w zależności od rozmiarów żurawia. Ważne! Układ swobodnego położenia w żurawiu montowanym na ciągniku nie należy do wyposażenia standardowego, lecz należy go zamówić oddzielnie.



POŁOŻENIE SWOBODNE

Żuraw zamontowany na ciągniku musi być wyposażony w układ swobodnego położenia. Nie jest to wyposażenie standardowe i należy je zamawiać oddzielnie. W układ swobodnego położenia można wyposażyć wszystkie rozdzielacze.



AMORTYZATOR CHWYTKA

Amortyzator chwytaka FARMA ułatwia obsługę chwytaka, stabilizując jego kołysanie się. Amortyzator montuje się między żurawiem i rotatorem. Amortyzator chwytaka staje się coraz bardziej popularny, ponieważ wiele osób uważa, że wspomaga pracę ładowarki chwytakowej. Dostępny jest jako wyposażenie dodatkowe. Występuje jako standard w większych modelach żurawi.



CHWYTAK G2

Seria chwytaków FARMA Generation 2 cieszy się dużą popularnością. Ukształtowanie ramion ułatwia wypełnianie chwytaka i „wgrzanie się” w drewno. Chwytyki występują w rozmiarach 0,12, 0,16, 0,20 i 0,24. Zestawienie na stronie 21 zawiera informacje, które chwytyki są standardowym wyposażeniem w poszczególnych modelach przyczep, a dla których modeli są dostępne jako opcja.



CHWYTAK DO GAŁĘZI G2

W ramach serii G2, FARMA opracowała chwytyki do gałęzi ułatwiające sprzątanie gałęzi podczas prac leśnych. Ich zaletą jest ograniczenie blokowania się gałęzi i konarów w chwytaku. Chwytyki do gałęzi występują w dwóch wersjach: 0,16 i 0,20. Chwytyki w żurawiu można zastąpić chwytykiem do gałęzi. Dodatkowe informacje zawiera witryna internetowa www.forsmw.com.



ŁYŻKA CHWYTAKOWA G2

Do serii Generation 2 należy także łyżka chwytakowa, która występuje w dwóch rozmiarach: 160 l i 200 l, do wykorzystania w zależności od obszarów zastosowania i sposobu pracy. łyżkę chwytakową montuje się zamiast zwykłego chwytaka. Przykładowe zastosowania to czyszczenie rowów oraz załadunek/wyładunek różnych materiałów, np. ziemi, żwiru.



ŁYŻKA WEWNĘTRZNA G2

łyżki wewnętrzne FARMA cieszą się dużą popularnością. Stanowią one prosty i oszczędny sposób na rozbudowę chwytaka do drewna na łyżkę do załadunku żwiru, czyszczenia rowów itp. Można je z łatwością zamontować w chwytaku żurawia FARMA G2. łyżki wewnętrzne do modeli chwytaków G2 to 0,12, 0,16 i 0,20.



ROZDZIELACZ WIELODŹWIGNIOWY

FARMA oferuje szereg modeli rozdzielaczy wielodźwigniowych. Rozdzielacz mający 5, 6 lub 7 dźwigni to blok wykonany z pełnego odlewu o niskiej masie, podczas gdy rozdzielacz 8-dźwigniowy jest złożony z części i jest cięższy. Ilość dźwigni rozdzielacza jest zależna od ilości funkcji, jakie posiada przyczepa. Ilustracja przedstawia rozdzielacz 7-dźwigniowy.



2 + 3 DŹWIGNIE/2 + 4 DŹWIGNIE

Na pierwszy rzut oka rozdzielacze wyglądają tak samo, ale różnią się masą i liczbą dźwigni. Model 2 + 3 dźwignie jest wykonany z pełnego odlewu i waży o 10 kg mniej od modelu 2 + 4 dźwignie, który jest złożony z różnych podzespołów. W rozdzielaczu 2+3 dźwignie, wsporniki i chwytak są sterowane przez trzy centralne dźwignie. Rozdzielacz 2+4 dźwignie obsługuje również wysięgnik, w związku z czym posiada cztery centralne dźwignie. Ilustracja przedstawia model 2 + 4 dźwignie.



ROZDZIELACZ ELEKTRYCZNY WŁ-WYŁ

Rozdzielacz elektryczny typu Wł-Wył jest naszym najpopularniejszym rozdzielaczem, głównie ze względu na niewielką masę i niską cenę. Rozdzielacz składa się z dwóch głównych części. Pierwsza, sterowana za pomocą funkcji elektrycznych, jest zamontowana w skrzynce ochronnej na żurawiu. Druga to rozdzielacz 4-funkcyjny z przyciskami elektrycznymi, umieszczony w kabinie kierowcy. Rozdzielacz elektryczny typu Wł-Wył steruje takimi funkcjami, jak wsporniki, chwytak i ewentualne wysięgniki.



SYSTEM „FLOW SHARING”

Rozdzielacze typu „flow sharing” kierują jej tam, gdzie jest potrzebny, nie pozwalając mu wybrać „najłatwiejszej drogi”, jak to ma miejsce w mniej zaawansowanych modelach. Rozdzielacz, który jest sterowany za pomocą mini-joysticka, umożliwia proporcjonalne sterowanie wszystkimi funkcjami. Oferuje on wyjątkowo rozbudowane możliwości konfiguracji. Rozdzielacz ma także funkcję wykrywania obciążenia.



SERWOMECHANIZM HYDRAULICZNY

Oferta firmy FARMA obejmuje także systemy serwomechanizmów hydraulicznych (tzw. serwomechanizm niskociśnieniowy), którymi steruje się za pomocą joysticków, tak samo jak w elektrycznym rozdzielaczu proporcjonalnym. W obu przypadkach rozdzielacze są montowane na żurawiu, a różnią się tym, że obsługa elektrycznych rozdzielaczy proporcjonalnych wymaga przewodów elektrycznych, natomiast sterowanie serwomechanizmem hydraulicznym odbywa się poprzez układ niskociśnieniowy przez przewody hydrauliczne. Serwomechanizm hydrauliczny wymaga więcej prac montażowych w kabinie.



ELEKTRYCZNY ROZDZIELACZ PROPORCJONALNY Z JOYSTICKIEM

Masz dość podłączania przewodów hydraulicznych do ciągnika? Jeśli tak, rozwiązaniem może być elektryczny rozdzielacz proporcjonalny. Kontakt między przyczepą a ciągnikiem odbywa się za pomocą kabla elektrycznego i wymagany jest jeden hydrauliczny przewód ciśnieniowo-powrotny z ciągnika. Żurawiem steruje się za pomocą dwóch drążków zainstalowanych w kabinie. Ponieważ zawory są sterowane proporcjonalnie, sterowanie odbywa się za pomocą siły nacisku przycisków, w przeciwieństwie do sterowanych elektrycznie rozdzielaczy Wł-Wył.



ELEKTRYCZNY ROZDZIELACZ PROPORCJONALNY Z MODUŁEM RADIOWYM

Jeszcze dalej idącym rozwiązaniem może być elektryczny rozdzielacz proporcjonalny z modułem radiowym. Kontakt między przyczepą a ciągnikiem odbywa się za pomocą kabla elektrycznego i wymagany jest jeden hydrauliczny przewód ciśnieniowo-powrotny z ciągnika. Nie potrzeba żadnych innych połączeń między rozdzielaczem i przyczepą. Rozdzielacz jest dostępny z manetkami lub drążkami. Zdjęcie przedstawia moduł radiowy z drążkami.



WSTAWIANE PANELE BOCZNE

Jak zmienić sprzęt FARMA w bardziej uniwersalny? Wystarczy dodać do własnej przyczepy nasze wstawiane panele boczne łatwe dopasowanie za pomocą żurawia FARMA, jednocześnie dodaje to więcej zastosowań do przyczepy FARMA. Jako dodatkowe wyposażenie do przyczepy FARMA zaprojektowaliśmy wstawiane panele boczne i dno, które są idealne do przewożenia lekkich materiałów, takich jak chrust i gałęzie. Panele boczne są łatwo montowane na słupkach oraz mocno przykręcane do płyty dolnej. Wstawiane panele boczne wykonane są ze stali 3 mm.



Niewątpliwie mamy najbogatszą na rynku ofertę sterowania, od wersji dla początkujących po wersje dla profesjonalistów. Porównajcie od wersji najprostszycy po najbardziej zaawansowane.

Ty wybierasz – My dostarczamy!



TARCE HAMULCOWE

Wszystkie modele przyczep firmy FARMA można opcjonalnie wyposażyć w hamulce tarczowe. Hamulce tarczowe działają tylko jako wspomaganie hamulców do użytku w lesie. Wyposażenie standardowe modeli CT 14 4WD i 14 4WD G2 obejmuje hamulce tarczowe dwóch kół. Hamulce tarczowe należy zamawiać w fabryce i można w nie wyposażyć dwa lub cztery koła. Można je także dokupić do posiadanej już przyczepy. Skontaktuj się z naszym lokalnym przedstawicielem.



HAMULCE BĘBNOWE

W razie potrzeby wszystkie przyczepy FARMA można wyposażyć w hamulce bębnowe. Wyposażenie standardowe modelu T16 4WD obejmuje hamulce bębnowe czterech kół. Niezależnie od modelu przyczepy, hamulce bębnowe należy zamawiać w fabryce. Można w nie wyposażyć dwa lub cztery koła. W niektórych krajach hamulce bębnowe są wymagane przez przepisy. Hamulce bębnowe wymagają regularnego i dokładnego czyszczenia.



POMPA WOM

Przyczepy FARMA można zamawiać wyposażone fabrycznie we własny układ hydrauliczny. Zestaw obejmuje pompę do zamontowania na wale odbioru mocy (WOM), zbiornik, filtr i przewody. Pompa WOM jest dostarczana w stanie całkowicie zmontowanym, a wykorzystuje się ją, kiedy wydajność hydrauliki ciągnika nie zaspokaja potrzeb przyczepy i żurawia.



OŚWIETLENIE PRZYCZEPY

Ilustracja przedstawia inteligentne rozwiązanie znanego problemu – zabezpieczenie lamp przed uszkodzeniem w lesie. Wystarczy złożyć lampy przed wyjechaniem na drogę. Następnie ponownie je rozłożyć przed wyjechaniem na drogę. Montaż może wymagać przedłużenia ramy. Po prawej przedstawiono lampę złożoną, a po lewej rozłożoną. Opcjonalnie można także zastosować belkę oświetleniową, którą można łatwo zdejmować i zakładać, odpowiednio do potrzeb. Informacje na temat wyposażenia dodatkowego poszczególnych przyczep zawiera zestawienie oraz witryna internetowa www.forsmw.com.



KŁONICE DO GAŁĘZI

Jako wyposażenie dodatkowe oferujemy kłonice do gałęzi. Kłonice są sprzedawane indywidualnie i zwiększają szerokość załadunku przyczepy. Zapewniają więcej miejsca na gałęzie i korony drzew, których niższa masa umożliwia przewóz ładunku o znacznie większej objętości.



ŻERDZIE PRZEDŁUŻAJĄCE

Umożliwiają zwiększenie objętości ładunkowej podczas przewożenia lżejszego ładunku. Żerdzie można zobaczyć w wersji standardowej w modelu T9 w broszurze. Żerdzie na ilustracji pochodzą z serii G2 4 WD. Zazwyczaj są pomalowane na czarno.



PRZEDŁUŻENIE RAMY

Przedłużenia ramy są dostępne jako wyposażenie dodatkowe przyczep do zrywki drewna FARMA o ładowności od 6 do 9 ton. Przedłużenia ułatwiają transport wyjątkowo długich sztuk lub papierówki różnej długości. Przy zamówieniu należy podać wielkość przyczepy. Na stronie 6 można obejrzeć ramy zamontowane w przyczepie CT 3,8–6.



RAMA POŚREDNIA

W razie potrzeby, przyczepy do zrywki drewna FARMA można dodatkowo wyposażyć w ramy pośrednie. Przy zamawianiu należy podać wielkość przyczepy. Więcej informacji podano na stronie 21.

FARMA Przyczepa	Wsporniki hydrauliczne, rozkładane	Wsporniki hydrauliczne, teleskopowe	Rama z dyszlem skrętnym	Hydraulicznie wydłużana rama	Przedłużenie ramy	Ekran składowy hydraulicznie	Kłonicie	Przedłużenia kłonic	Ramy poprzeczne	Rama pośrednia	Hamulce tarczowe 2 kół	Hamulce bębnowe	Pompa hydrauliczna ze zbiornikiem	4 WD	Demontowana tylna belka ze światłami	Zintegrowane tylnie światła	Składane tylnie światła
T6	S	X	X	X	0	X	4	0	2	0	0	0	0	X	0	X	0*
T7	S	X	S	X	0	X	4	0	2	0	0	0	0	X	0	X	0*
T8	S	X	S	X	0	X	6	0	3	0	0	0	0	X	0	X	0*
T9	X	S	S	X	0	X	6	0	3	0	0	0	0	X	0	X	0*
T9/T10 4WD	X	S	S	X	0	X	8	0	4	0	0	0	0	S	0	X	0*
T10	X	S	S	X	0	X	6	0	3	0	0	0	0	X	0	X	0
T10 G2	S	X	S	X	X	X	6	0	3	0	0	0	0	X	X	S	X
T12 G2	S	X	S	X	S ^H	0	6	S ⁴	3	0	0	0	0	X	X	S	X
T14 4WD G2	S	X	S	X	0 ^H	S	8	S ⁴	4	0	S	0	0	S	X	S	X
T16 4WD G2	S	X	S	S	0	S	8	S ⁴	4	0	X	S	S	S	X	S	X

S = Standard
0 = Opcja
X = Niedostępne

H = Hydrauliczne

Liczba kłonic w standardzie

Liczba przedłużen kłonic

Liczba ram poprzecznych w standardzie

Hamulce dodatkowe

Dostępne dla 2 lub 4 kół

*Opcja wymaga przedłużenia ramy

Dodatkowe informacje na temat hamulców można znaleźć na stronie www.forsmw.com.

Konfigurator sprzętu

= Wskazuje, które modele żurawi można łączyć z danym modelem przyczepy.

Wybierz przyczepę i żuraw odpowiednio do swoich potrzeb.

Przyczepa	Żurawie	C 3.8	C 4.2 G2	C 4.6 S/D	C 4.6 S/D G2	C 5.1	C 5.3	C 6.3	C 7.0	C 8.5
T6		✓	✓							
T7			✓	✓	✓					
T8			✓	✓	✓	✓	✓			
T9						✓	✓			
T9/T10 4WD								✓		
T10								✓		
T10 G2								✓	✓	
T12 G2								✓	✓	✓
T14 4WD G2									✓	✓
T16 4WD G2									✓	✓

FARMA Żurawie	Siłownik żurawia	Siłowniki obrotowe	VALVE CHOICES													Amortyzator	Oświetlenie LED żurawia	GRAPPLES				ROTATOR		Wciągarka hydrauliczna ster. radiowo
			5-dźwigniowy	6-dźwigniowy	7-dźwigniowy	8-dźwigniowy	2 XY + 3 dźwignie	2 XY + 4 dźwignie	2 XYZ + 2 dźwignie	2-dźwigniowy + 3 elek. Wł-Wył	2-dźwigniowy + 4 elek. Wł-Wył	2-dźwigniowy + 5 elek. Wł-Wył 4WD	Serwomechanizm hydrauliczny	Elek. proporcjonalny 6 prop. 2 Wł-Wył	Radio elek. proporcjonalny 8 prop.			Elek. proporcjonalny z systemem Flow Sharing	0.12	0.16	0.20	0.24	3 tony, 49 mm	
C 3.8 G2	X	4	Ż	X	0	X	0	X	X	0	X	X	0	0	0	0	0	0	0	X	X	0	X	0 ¹
C 4.2 G2	S	4	X	Ż	X	0	X	0	0	X	0	X	0	0	0	0	0	0	0	X	X	0	X	0 ¹
C 4.6 S	X	2	Ż	X	0	X	0	X	X	0	X	X	0	0	0	0	0	0	0	X	0	X	0 ²	
C 4.6 S G2	X	2	Ż	X	0	X	0	X	X	0	X	X	0	0	0	0	0	0	0	X	0	X	0 ²	
C 4.6 D	X	4	Ż	X	0	X	0	X	X	0	X	X	0	0	0	0	0	0	0	X	0	X	0 ²	
C 4.6 D G2	X	4	Ż	X	0	X	0	X	X	0	X	X	0	0	0	0	0	0	0	X	0	X	0 ²	
C 5.1	X	4	Ż	X	0	X	0	X	X	0	X	X	0	0	0	0	0	0	0	X	0	X	0 ²	
C 5.3 G2	X	4	Ż	X	0	X	0	X	X	0	X	X	0	0	0	0	0	0	0	X	0	X	0 ²	
C 6.3 G2	S	4	X	Ż	X	0	X	0	0	X	0	0	0	0	0	0	0	0	0	X	0	X	0 ²	
C 7.0 G2	S	4	X	Ż	X	0	X	0	0	X	0	0	0	0	0	0	0	0	0	X	0	X	0 ²	
C 8.5 G2	S	4	X	Ż	X	0	X	0	0	X	0	0	0	0	0	0	0	0	0	X	0	X	0 ²	

S = Standard
0 = Opcja
Ż = Żuraw niezależny
X = Niedostępne

Numer oznacza liczbę siłowników

Ż = tylko w przypadku żurawi niezależnych

Ż = tylko w przypadku żurawi niezależnych

Zalecane przez FARMA

*Zalecane do modelu T16

Do obrotu, podnoszenia i opuszczania

2 szt.

Masa 53 kg

Masa 70 kg

Masa 115 kg

Masa 145 kg

Masa 16 kg

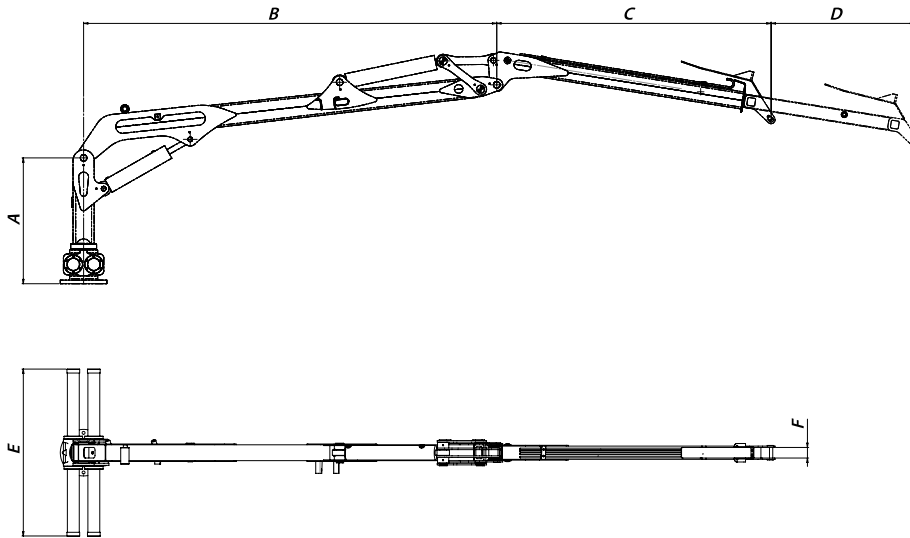
Masa 21 kg

¹RW600
²RW1300

Zestawienie na tej stronie dotyczy kompletnych przyczep, tj. przyczep z żurawiem. Informacje na temat akcesoriów dla oddzielnych przyczep i żurawi zawiera witryna internetowa www.forsmw.com.

Jeśli nie można znaleźć szukanych informacji w zestawieniu, należy odwiedzić witrynę internetową www.forsmw.com lub skontaktować się ze sprzedawcą.

Zastrzegamy sobie prawo do zmiany danych technicznych bez uprzedzenia.



	A mm	B mm	C mm	D mm	E mm	F mm
C 3.8 G2	960	2 200	1 650	–	960	50
C 4.2 G2	960	2 200	1 410	595	960	50
C 4.6	950	2 660	1 920	–	1 270	50
C 4.6 G2	950	2 840	1 780	–	1 270	50
C 5.1	950	2 960	2 110	–	1 270	50
C 5.3 G2	950	3 150	2 150	–	1 270	60
C 6.3 G2	950	3 150	2 100	1 100	1 270	60
C 7.0 G2	1 590	3 370	2 340	1 300	1 500	60
C 8.5 G2	1 590	3 370	2 340	2 900	1 500	60

Wszystkie wymiary podane na rysunkach są w mm.

Dodatkowe informacje na temat wymiarów żurawi, schematów ruchu i danych technicznych można znaleźć w zestawieniu i danych technicznych w tej broszurze oraz w witrynie internetowej www.forsmwm.com.

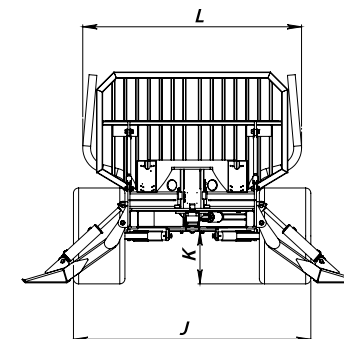
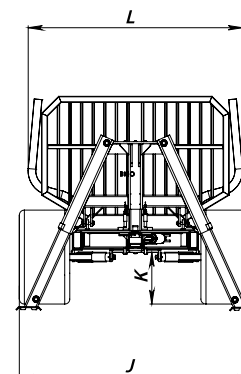
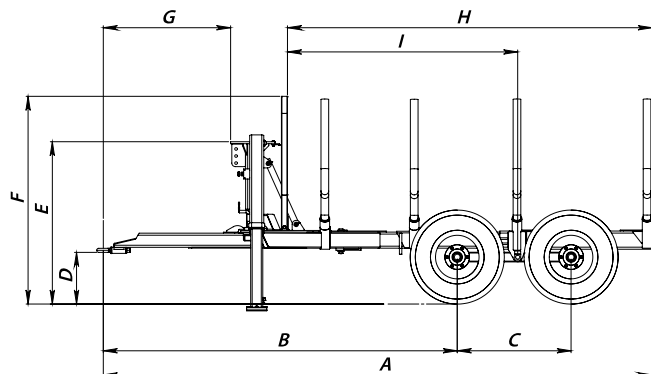
	Udźwig, netto (kNm):	Udźwig w kg/maks. zasięg**	Zasięg m	Kąt obrotu stopnie	Zasięg m	Długość wysięgnika teleskopowego m	Zalecany przepływ l/min	Ciśnienie robocze (bar):	Masa żurawia, kg	Masa w kg z chwytkiem 0.12*	Masa w kg z chwytkiem 0.16*	Masa w kg z chwytkiem 0.20*	Masa w kg z chwytkiem 0.24*
										* Masy uwzględniają chwytek, rotator i łącznik			
C 3.8 G2	18	475	3	370	3.8	X	10-35	175	290	365	385	X	X
C 4.2 G2	18	430	3	370	4.2	0.6	10-35	175	310	385	405	X	X
C 4.6S	23	475	4.4	360	4.6	X	20-50	175	430	505	525	585	X
C 4.6S G2	23	555	4.4	360	4.6	X	20-50	175	400	475	495	505	X
C 4.6D	23	475	8.8	360	4.6	X	20-50	175	460	535	555	595	X
C 4.6D G2	23	555	8.8	360	4.6	X	20-50	175	430	505	525	565	X
C 5.1	30	450	8.8	360	5.1	X	20-50	175	530	605	625	665	X
C 5.3 G2	30	565	8.8	360	5.3	X	20-50	175	580	655	675	715	X
C 6.3 G2	28	440	8.8	360	6.3	1.1	20-50	175	630	X	725	765	X
C 7.0 G2	48	720	16	380	7	1.3	40-70	190	810	X	X	945	985
C 8.5 G2	45	520	16	380	8.5	2.9	40-70	190	850	X	X	985	1025

** Udźwig nie uwzględnia chwytaka, rotatora i łącznika.
Numbers can be rounded off to the nearest whole number.

Zastrzegamy sobie prawo do zmiany danych technicznych bez uprzedzenia. Wartości pomiarów są jedynie przykładowe.

FARMA® Przyczepy klasyczne

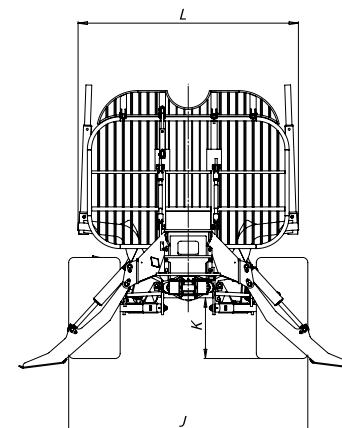
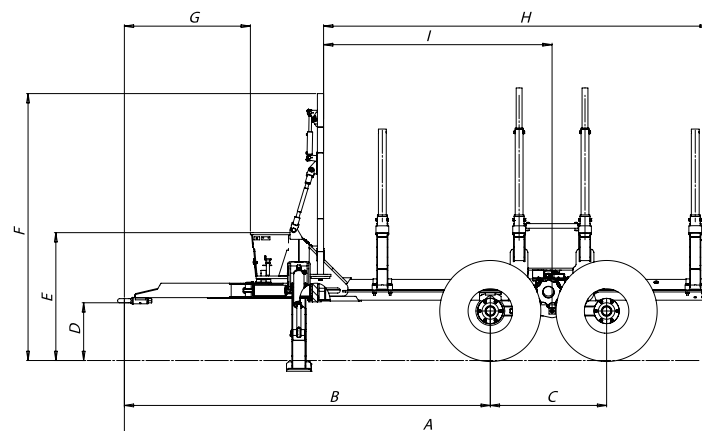
* Wymiary regulowane.



Model	A mm	B mm	C mm	D mm	E mm	F mm	G mm	H mm	I mm	J mm	K Prześwit, mm	L mm	Masa całkowita (kg)	Powierzchnia załadunku, m ²	Wymiary kół	Masa standardowej przyczepy, kg	Kąt skrętu z ramą z dysłem skrętnym, stopnie
T6	4 390	2 800*	945	415	1 240	1 630	1 155	2 825	1 745*	1 800	475	1 755	6 000	1.4	11,5/80-15.3	720	X
T7	5 410	3 860*	990	525	1 560	2 040	1 310	3 565	2 550*	1 935	505	1 870	7 000	1.95	11,5/80-15.3	1 110	40
T7S	5 410	3 860*	990	535	1 570	2 050	1 310	3 565	2 550*	2 070	515	1 870	7 000	1.95	400/60-15.5	1 180	40
T8	5 410	3 860*	990	535	1 570	2 050	1 310	3 565	2 550*	2 070	515	1 870	8 000	1.95	400/60-15.5	1 310	40
T9	5 360	3 790*	990	520	1 615	2 065	1 260	3 535	2 500*	2 135	530	1 970	9 000	2.1	400/60-15.5	1 640	48
T9 4WD	5 400	3 495-3 945*	990	525	1 620	2 070	1 260	3 570	2 205-2 655*	2 135	505	1 970	9 000	2.1	400/60-15.5	2 520	48
T10	5 365-6 255*	3 430*	1 130	505	1 600	2 050	1 260	3 540*	2 205-3 095*	2 300	505	2 125	10 000	2.2	500/50-17	1 720	48
T10 4WD	5 400	3 495-3 945*	990	530	1 625	2 075	1 260	3 570	2 205-2 655*	2 325	510	2 125	10 000	2.2	19/45-17	2 660	48

FARMA® Przyczepy Generation 2

* Wymiary regulowane.



Zastrzegamy sobie prawo do zmiany danych technicznych bez uprzedzenia.

Wartości pomiarów są jedynie przykładowe.

Model	A mm	B mm	C mm	D mm	E mm	F mm	G mm	H mm	I mm	J mm	K Prześwit, mm	L mm	Masa całkowita (kg)	Powierzchnia załadunku, m ²	Wymiary kół	Masa standardowej przyczepy, kg	Kąt skrętu z ramą z dysłem skrętnym, stopnie
T10 G2	5 680	3 655-4 110*	1 130	515	1 195	2 290	1 225	3 745	2 320-2 775*	2 325	525	2 140	10 000	2.3	500/50-17	1 935	52
T12 G2	5 935-6 610*	3 655-4 110*	1 130	545	1 225	2 320	1 225	4 000-4 675*	2 320-2 775*	2 285	555	2 140	12 000	2.3	500/45-22.5 Trac	2 025	52
T14 4WD G2	5 680	3 500-3 955*	1 130	570	1 250	2 600	1 225	3 745	2 165-2 620*	2 325	580	2 140	14 000	2.8	500/55-17 Trac	2 500	52
T16 4WD G2	5 925-6 655*	3 985-4 715*	1 285	440	1 365	2 675	1 400	3 655-4 385*	2 395-3 125*	2 570	600	2 500	16 000	3.2	600/50-22.5 Trac	4 000	52

AS FORS MW – Jakość w dobrej cenie!

Firma Fors MW została założona w Estonii w 1992 roku i zaliczana jest dziś do czołówki europejskich producentów maszyn leśnych i rolniczych. Produkty Fors MW sprzedajemy do krajów na całym świecie, koncentrujemy się jednak na rynku europejskim. Kanały sprzedaży obejmują wielu niezależnych dealerów.

Nasza idea biznesowa jest prosta i przejrzysta. Projektujemy i wytwarzamy wysokiej jakości maszyny dla przedsiębiorców leśnych i rolników, i oferujemy je w cenach akceptowanych przez klientów. Jako producent musimy sprostać bardzo wysokim wymaganiom: utrzymać jakość i konkurencyjne ceny, co wymaga od nas ciągłych intensywnych działań rozwojowych i gotowości spełniania oczekiwań rynku.

Naszych Klientów można spotkać praktycznie wszędzie, w małych i dużych firmach, a także w różnych branżach gospodarki.

Nasi Klienci różnią się charakterem i warunkami wykonywanej pracy. Mają jednak jedną wspólną cechę – aby utrzymać się na rynku potrzebują dobrych i niezawodnych narzędzi pracy. Słuchając Klientów i analizując ich potrzeby, tworzymy rynek przyszłości.



Fors MW prowadzi produkcję krótkoseryjną. Zakład znajduje się w miejscowości Saue, 15 km od Tallina, stolicy Estonii. Tereny produkcyjne zajmują 40 000 m², z czego 18 000 m² to powierzchnia zadaszona.

Dziś Fors MW to firma globalna. Fachowa wiedza, rozległa sieć dystrybucji i najbogatsza oferta na rynku, w połączeniu z ciągłym dialogiem z naszymi użytkownikami, umożliwiają nam stworzenie szerokiego asortymentu produktów, którym niewielu potrafi dorównać.

W firmie Fors MW ciągle dążymy do poprawy jakości. Wymaga to od nas niezwyklej samo-kontroli i ciągłego doskonalenia.

Dokonany u nas zakup niesie ze sobą znacznie więcej - chcemy, aby Klient był pewny wysokiej jakości produktów i zadowolony z dokonanego wyboru. Stawiamy najwyższe możliwe wymagania zarówno surowcom, jak i gotowym podzespołom. Produkcja odbywa się w nowoczesnych zakładach, które spełniają obecne i przyszłe normy ochrony środowiska i są przyjazne pracownikom.

Producent

 **FORS MW**
We make it easy

info@forsmw.com • www.forsmw.com

Sprzedawca: