

# PRZYCZEPY LEŚNE, DŹWIGI I AKCESORIA

Odkryj przyjemność płynącą z wydajności





# Spis treści

Kim jesteśmy?	4
Powitanie od FTG Källefäll	5
Przyczepy Källefäll. Główne cechy	6
Dźwigi Källefäll. Główne cechy	8
Przyczepa FB30D	11
Przyczepa FB40D	13
Przyczepa FB50	14
Przyczepa FB60	17
Przyczepa FB70	19
Przyczepa FB90	20
Przyczepa FB90D	23
Przyczepa FB100	24
Przyczepa FB120D	27
Dźwigi zasilane przez Mowi	28
Dźwigi zasilane przez Moheda	30
Specyfikacje techniczne	32
Akcesoria	38
Słowo od inżyniera	46
Historia Källefäll	47
O FTG Baltic UAB	48



# Kim jesteśmy?

## **Czym jest FTG Källefäll?**

Łącząc nasze szwedzkie dziedzictwo z ciągłymi innowacjami opartymi na potrzebach klientów, projektujemy przyczepy leśne i dźwigi, które imponują niezmienną wydajnością.

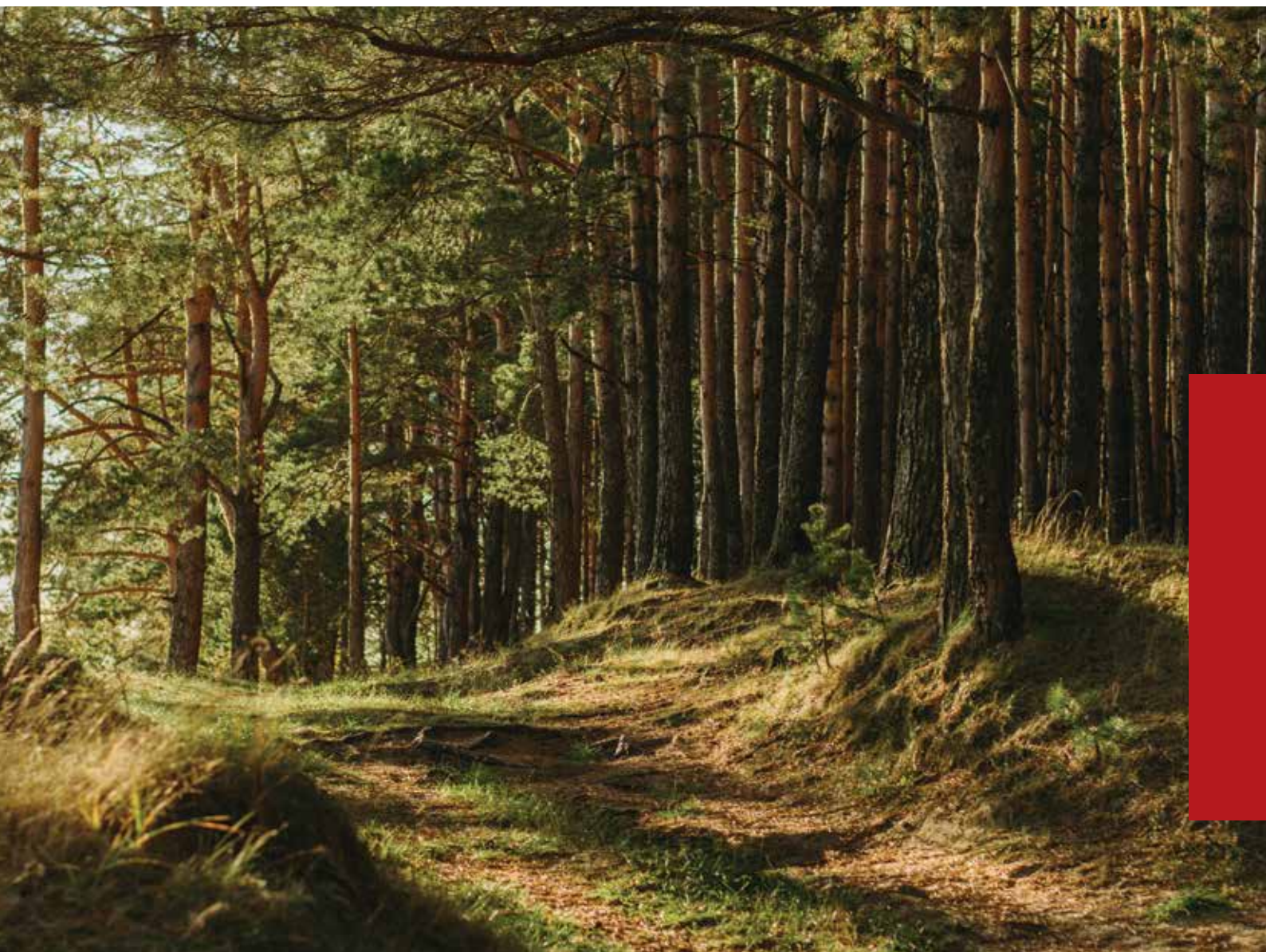
## **Nasz asortyment produktów:**

Przyczepy leśne FTG Källefäll mogą przejeżdżać przez trudne tereny i są solidnie zbudowane, aby wytrzymać trudne warunki w lesie. Ładowność przyczep waha się od 3 do 12 ton. Nasze przyczepy mogą być uzupełnione o dźwigi teleskopowe o zasięgu od 4,2 do 9,4 metra. Dźwigi Källefäll są mocne, szybkie i łatwe

w obsłudze. Oferujemy również szeroką gamę chwytaków do drewna i łyżek do materiałów sypkich, aby zaspokoić różne potrzeby.

## **Gdzie można znaleźć FTG Källefäll?**

Zapytaj o przyczepy i dźwigi Källefäll u jednego z naszych licznych dealerów w całej Europie. Sprawdź listę naszych oficjalnych przedstawicieli na naszej stronie internetowej [www.ftgforest.com](http://www.ftgforest.com) i skontaktuj się z nimi bezpośrednio lub poinformuj nas o swoich potrzebach, a my skierujemy Cię do najbliższego sprzedawcy. Jeśli jesteś dealerem i chciałbyś z nami współpracować, zawsze chętnie omówimy potencjalne partnerstwa.



# Powitanie od FTG Källefäll

*Drogi miłośniku lasu,*

*Z przyjemnością przedstawiamy nowy katalog produktów FTG Källefäll. Tutaj znajdziesz wszystko, czego potrzebujesz, aby zdecydować, która przyczepa leśna i dźwig najlepiej pomogą Ci osiągnąć pożądaną wydajność.*

*Jeśli jesteś powracającym kupującym, dziękujemy za zaufanie Källefäll. Zauważysz, że wprowadziliśmy wiele ulepszeń od czasu Twojego ostatniego zakupu. Wszystkie zostały wprowadzone w oparciu o informacje zwrotne, które otrzymujemy od dealerów i ich klientów, więc mamy nadzieję, że poczujesz przyjemne zmiany.*

*Wszystkich nowych czytelników chcielibyśmy powitać i podziękować za zainteresowanie naszym sprzętem leśnym. Nie wahaj się porozmawiać z lokalnym dealerem i poprosić go o obejrzenie rzeczywistego sprzętu – z pewnością pomoże to w podjęciu najlepszej decyzji.*

*Firma FTG Källefäll wprowadziła pewne zmiany wizualne i, jeśli kiedykolwiek napotkasz nasze przyczepy pod nazwą FTG Forest, jednolitą markę FTG Källefäll dla wielu krajów w całej Europie. Noszenie nazwy Källefäll przypomina nam o naszym szwedzkim dziedzictwie i symbolizuje nasz nieustanny wysiłek, aby dostarczać wysokiej jakości sprzęt, który jest przyjemny w użyciu. Naszym obowiązkiem jest zapewnienie ci środków do właściwego dbania o las – bez względu na to, gdzie się znajduje, w jakim terenie lub w jakich warunkach.*

*Jeśli masz dla nas jakieś uwagi, nie wahaj się podzielić nimi z lokalnym sprzedawcą lub skontaktuj się z nami bezpośrednio.*

*Zespół Källefäll w FTG Baltics*

**Dobry dzień w lesie to taki, w którym cała praca idzie dobrze. Poprzez ciągłe ulepszanie naszych przyczep i dźwigów staramy się, aby praca była nie tylko produktywna, ale także przyjemna.**



# Przyczepy Källefall.

## Główne cechy

Konstrukcja ramy z pojedynczą belką – elastyczna do skręcania – najlepsza w lesie.

Łatwo dostępne punkty smarowania zapewniają płynną konserwację przyczepy i dźwigu.

Grube słupki są wystarczająco mocne dla każdego obciążenia i zabezpieczone łańcuchami bezpieczeństwa.

"Łatwo wspinające się" wózki – dzięki większej odległości między kołami a środkiem sworznia i specjalnej konstrukcji łatwiej jest pokonywać przeszkody, takie jak pniaki lub kamienie.

Różne układy hamulcowe dostępne dla wszystkich przyczep.

Wybór różnych rozmiarów kół i typów opon dla różnych terenów.

Wózki z szeroką tuleją centralną zapewniają wysoką trwałość i długą bezobsługową pracę.

Mocne, w pełni wysuwane podpory teleskopowe z bezpiecznie zabezpieczonymi siłownikami wewnętrznymi, dobrze poprowadzonymi węzłami i blokadą bezpieczeństwa w pozycji zamkniętej zapewniają doskonałą stabilność podczas pracy.



Platformy operatora są dostępne w wersji stojącej lub z siedziskiem dla większej wygody.

Solidna konstrukcja bramy na przyczepie zapewnia godną zaufania wytrzymałość i niezawodność.

Niezależny układ hydrauliczny ze zbiornikiem oleju i zabezpieczoną pompą, gdy przepływ oleju z ciągnika jest niewystarczający.

Różne typy dyszli w zależności od wymaganej wysokości.

Szeroka gama akcesoriów sprawia, że korzystanie z urządzenia jest wygodniejsze.

Praktyczne skrzynki narzędziowe po obu stronach są dostępne jako opcjonalne wyposażenie dodatkowe do przechowywania niezbędnych narzędzi.

Układ kierowniczy ramy – który pomaga przyczepie „pozostać na torze” w lesie. Siłowniki hydrauliczne i węże są dobrze chronione – jest to ważne, ponieważ jest to najbardziej narażony na uszkodzenia punkt przyczepy.



# Dźwigi Källefäll.

## Główne cechy

Łatwe w serwisowaniu rozwiązania do wymiany węży i części zużywających się. Czysta konstrukcja – wszystkie węże są dobrze chronione w wysięgnikach. Minimalne ryzyko uszkodzeń – brak niepotrzebnych przestojów podczas pracy. Wysoka niezawodność – tuleje we wszystkich punktach zwrotnych.

Dzięki specjalnej (zmiennej) geometrii i wykorzystaniu stali o wysokiej wytrzymałości, ramiona dźwigu charakteryzują się pożądaną wytrzymałością i zmniejszoną wagą.

Wysięgnik główny gotowy do montażu wciągarki. Wciągarka – ważne narzędzie do efektywnej pracy – zwiększa zasięg roboczy, ułatwiając zbieranie kłód.

Dobrze zabezpieczone węże zapewniają długotrwałą i bezawaryjną pracę.

Silnik obrotowy ma obudowę z odlewanego ciśnieniowo żeliwa, górną tuleję z brązu i dolne łożysko sferyczne, dzięki czemu zapewnia wysoki moment obrotowy, trwałość i dłuższą bezawaryjną pracę.





Sprawdzony system połączeń między 1. i 2. wysięgnikiem zapewnia najlepszą geometrię ruchu, a tym samym – wyższą wydajność pracy.

Stalowe rury hydrauliczne na górze ramienia teleskopu zamiast węży i płaska tuleja ochronna węża dla lepszej odporności na zużycie i ochrony.

Dobrze chroniony siłownik podnoszący dzięki inteligentnemu pozycjonowaniu „pręt w dół” za i pod bramą.

Łącznik rotatora z hamulcem w toku jest standardowym wyposażeniem większości dźwigów.

Mocne i lekkie chwytaki są wykonane z wysokiej jakości stali o wysokiej wytrzymałości, aby zapewnić trwałość i niezawodność.

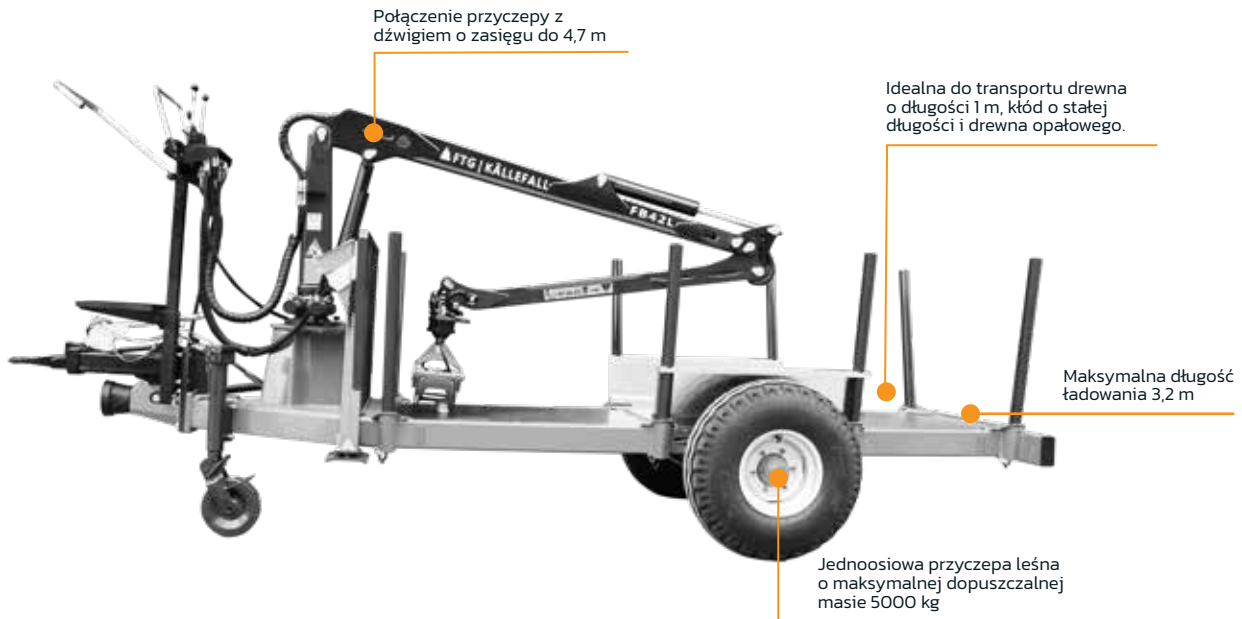




**Przyczepa o  
ładowności 3 ton  
i podwójnej ramie  
belkowej**



# Przyczepa FB30D



Standardowa jednoosiowa przyczepa leśna FB30D ma ramę z podwójną belką, stały prosty dyszel, solidną podstawę dźwigu z hydraulicznymi teleskopowymi nogami podporowymi, pętle zawiesia do pasa napinającego, zintegrowane światła LED i oświetlenie numeru tablicy, stałe 4 ramy z 8 słupkami i koła 11,5/80-15,3. Standardowy dźwig przetadunkowy FB42L jest wyposażony w silnik obrotowy z 4 siłownikami obrotowymi, ma system podnośnika i jest dostarczana wraz z 3-tonowym rotatorem, łącznikiem rotatora bez hamulca, połączeniem węży hydraulicznych do rotatora i chwytaka FB120.

## Specyfikacja techniczna

### Przyczepa FB40D

Dopuszczalna masa* / Objętość ładunku / Ładowność	5 000 kg / 2,90 m <sup>3</sup> / 3 000 kg
Długość ładunku, m	3,2
Koła	11,5/80-15,3
Hamulce	Hydrauliczny

\* zależy od układu hamulcowego

### Dźwigi

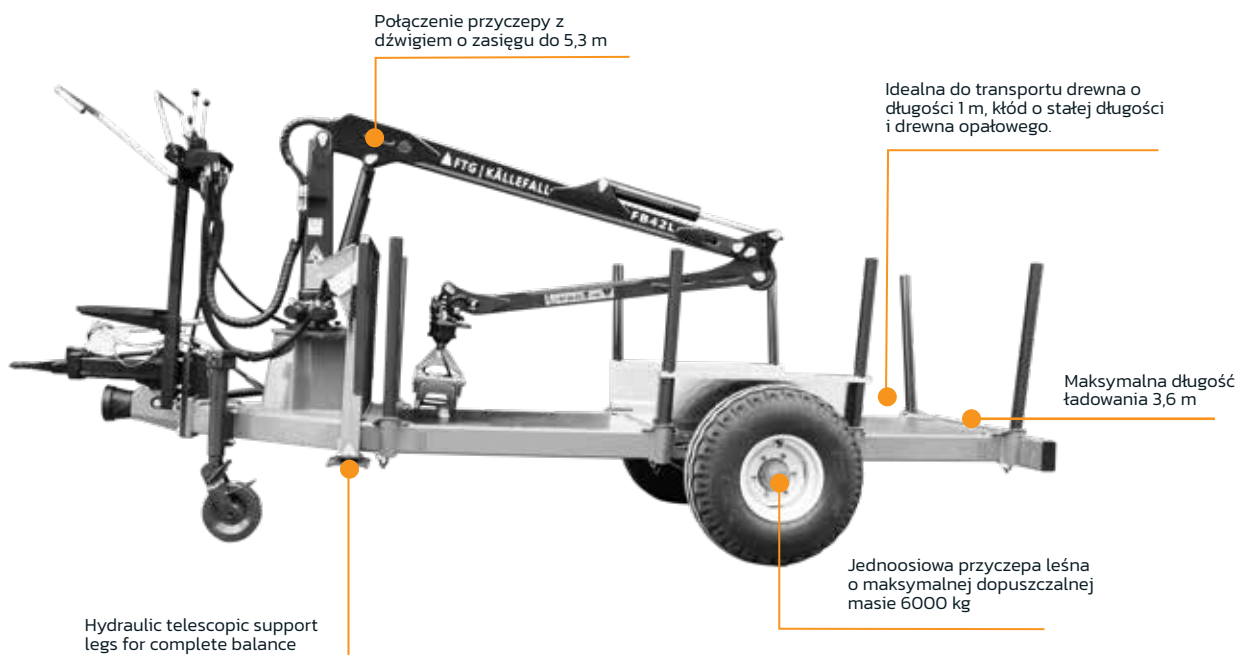
Model	FB42L	FB47L
Zasięg, m	4,2	4,7
Udźwig przy maksymalnym wysięgu (netto), kg	500	590
Udźwig przy 4 m, kg	520	625
Teleskop	-	-
Blok zaworów, typ	Mechaniczny (2-dźwigniowy / 3-rzędowy)	





**Przyczepa o  
ładowności 4 ton  
i podwójnej ramie  
belkowej**

# Przyczepa FB40D



Standardowa jednoosiowa przyczepa leśna FB40D ma ramę z podwójną belką, stały prosty dyszel, solidną podstawę dźwigu z hydraulicznymi teleskopowymi nogami podporowymi, pętle zawiesia do pasa napinającego, zintegrowane światła LED i oświetlenie numeru tablicy, stałe 4 ramy z 8 słupkami i koła 12,5/80-15,3. Standardowy dźwig przeładunkowy FB42L jest wyposażony w silnik obrotowy z 4 siłownikami obrotowymi, ma system podnośnika i jest dostarczana wraz z 3-tonowym rotatorem, łącznikiem rotatora bez hamulca, połączeniem węży hydraulicznych do rotatora i chwytaka FB120.

## Specyfikacja techniczna

### Przyczepa FB40D

Dopuszczalna masa* / Objętość ładunku / Ładowność	6 000 kg / 4,70 m <sup>3</sup> / 4 000 kg
Długość ładunku, m	3,6
Koła	12.5/80-15.3
Hamulce	Hydrauliczny

\* zależy od układu hamulcowego

### Dźwigi

Model	FB42L	FB47L	FB51	FB53T
Zasięg, m	4,2	4,7	5,1	5,3
Udźwig przy maksymalnym wysięgu (netto), kg	500	590	510	510
Udźwig przy 4 m, kg	520	625	565	700
Teleskop	-	-	-	1,12
Blok zaworów, typ	Mechaniczny (2-dźwigniowy / 3-rzędowy)			

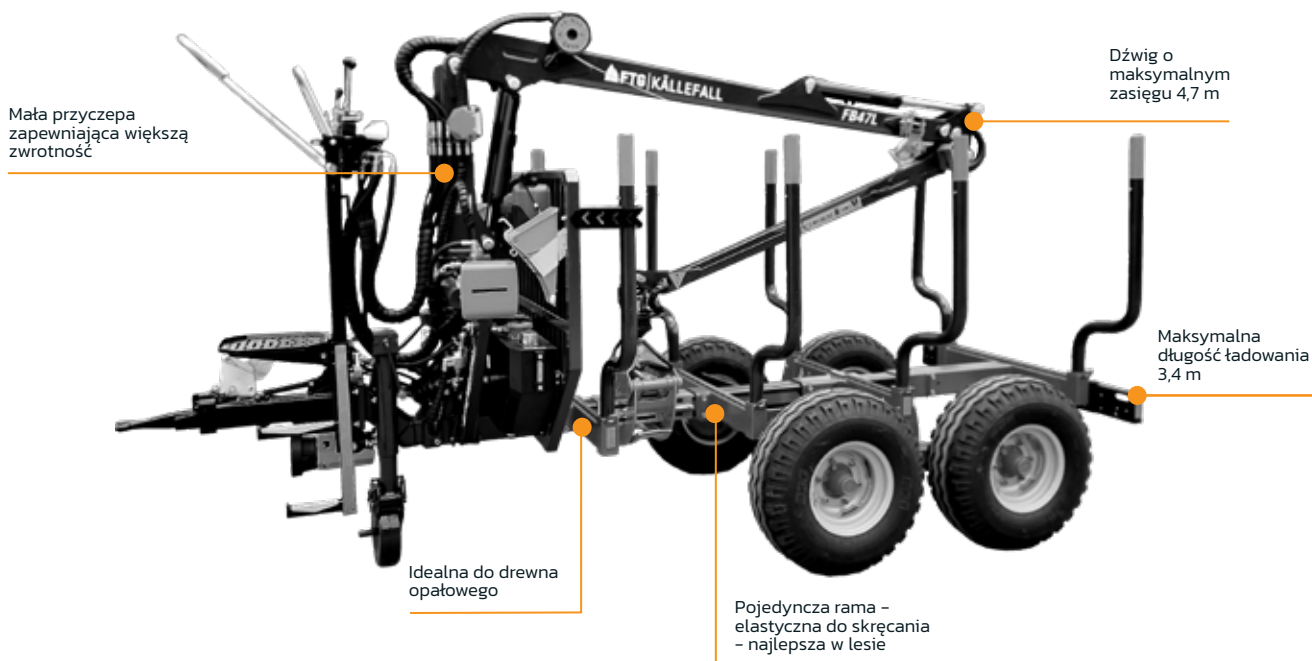
Dostępny jest zestaw niezależnego układu hydraulicznego



# Przyczepa FB50







Standardowa przyczepa leśna FB50 ma centralną ramę belkową, prosty dyszel z obrotowym uchem holowniczym Ø50 mm, solidną podstawę dźwigu z hydraulicznie składanymi nogami podporowymi, przyspawane pętle zawiesia do pasa napinającego, 2 ruchome ramy z 4 słupkami i koła 11,5/80-15,3. Standardowy dźwig przeladunkowy FB42L jest wyposażony w silnik obrotowy z 4 siłownikami obrotowymi, ma system podnośnika i jest dostarczana wraz z 3 tonowym rotatorem, łącznikiem rotatora bez hamulca oczekującego, połączeniem węży hydraulicznych do rotatora i chwytaka FB120.

## Przyczepa o ładowności 5 ton

### Specyfikacja techniczna

#### Przyczepa FB50

Dopuszczalna masa* / Objętość ładunku / Ładowność	6 300 kg / 4.7 m³ / 5 000 kg
Długość ładunku, m	2,9 / 3,4 (z rozszerzeniem)
Koła	11.5/80-15.3
Hamulce	Hydrauliczny, pneumatyczny

\* zależy od układu hamulcowego

#### Dźwig

Model	FB42L	FB47L
Zasięg, m	4,2	4,7
Udźwig przy maksymalnym wysięgu (netto), kg	500	590
Udźwig przy 4 m, kg	520	625
Teleskop	-	-
Blok zaworów, typ	Mechaniczny (2-dźwigniowy / 3-rzędowy)	

Dostępny zestaw niezależnego układu hydraulicznego

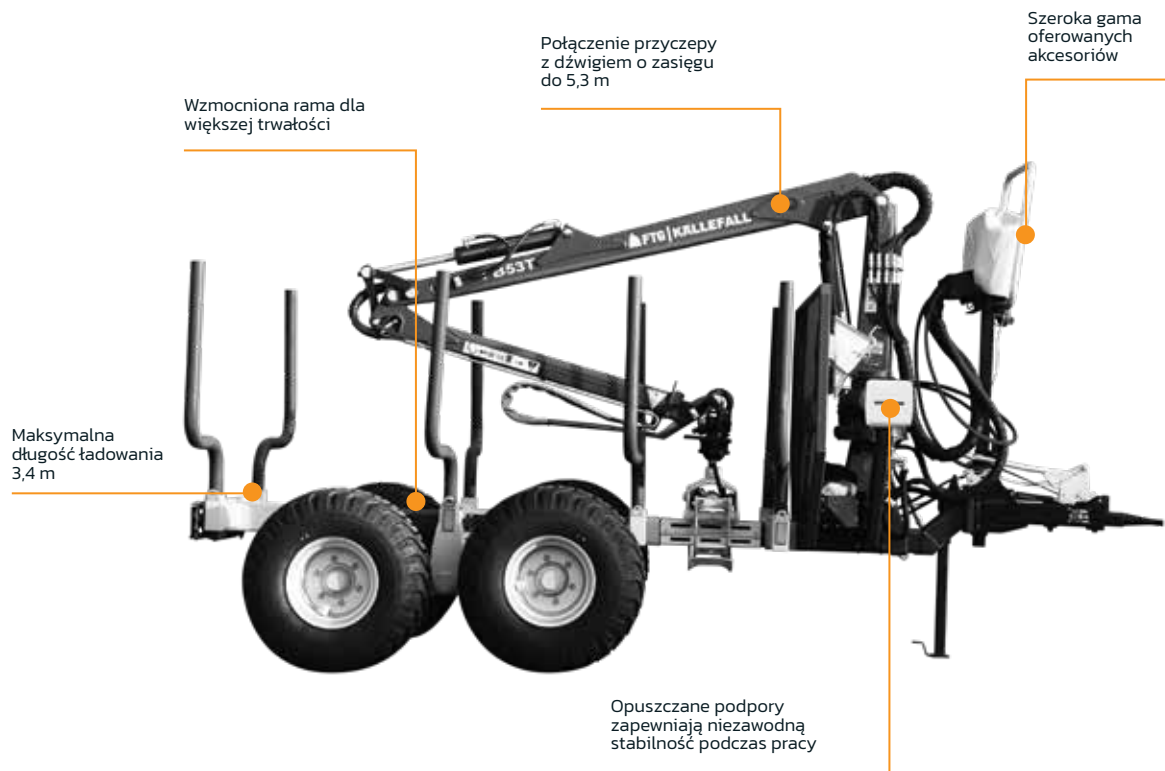




**Przyczepa o  
ładowności  
6 ton**



# Przyczepa FB60



Standardowa przyczepa leśna FB60 ma wzmocnioną ramę belki centralnej, prosty dyszel z obrotowym uchem holowniczym  $\varnothing 50$  mm, solidną podstawę dźwigu z hydraulicznie składanymi nogami podporowymi, 2 ruchome ramy z 4 słupkami i koła 11,5/80–15,3. Standardowy dźwig przeładunkowy FB51 jest wyposażony w silnik obrotowy z 2 siłownikami obrotowymi, 3-tonowy rotator, łącznik rotatora bez hamulca, podłączenie węży hydraulicznych do rotatora i chwytaka FB160.

## Specyfikacja techniczna

### Przyczepa FB60

Dopuszczalna masa* / Objętość ładunku / Ładowność	7 550 kg / 5,9 m <sup>3</sup> / 6 000 kg
Długość ładunku, m	2,9 / 3,4 (z rozszerzeniem)
Koła	11,5/80–15,3
Hamulce	Hydrauliczny, pneumatyczny

\* zależy od układu hamulcowego

### Dźwigi

Model	FB47L	FB51	FB53T
Zasięg, m	4,7	5,1	5,3
Udźwig przy maksymalnym wysięgu (netto), kg	590	510	510
Udźwig przy 4 m, kg	625	565	700
Teleskop	-	-	1,12
Blok zaworów, typ	Mechaniczny (2-dźwigniowy / 3-rzędowy)		

Dostępny jest zestaw niezależnego układu hydraulicznego

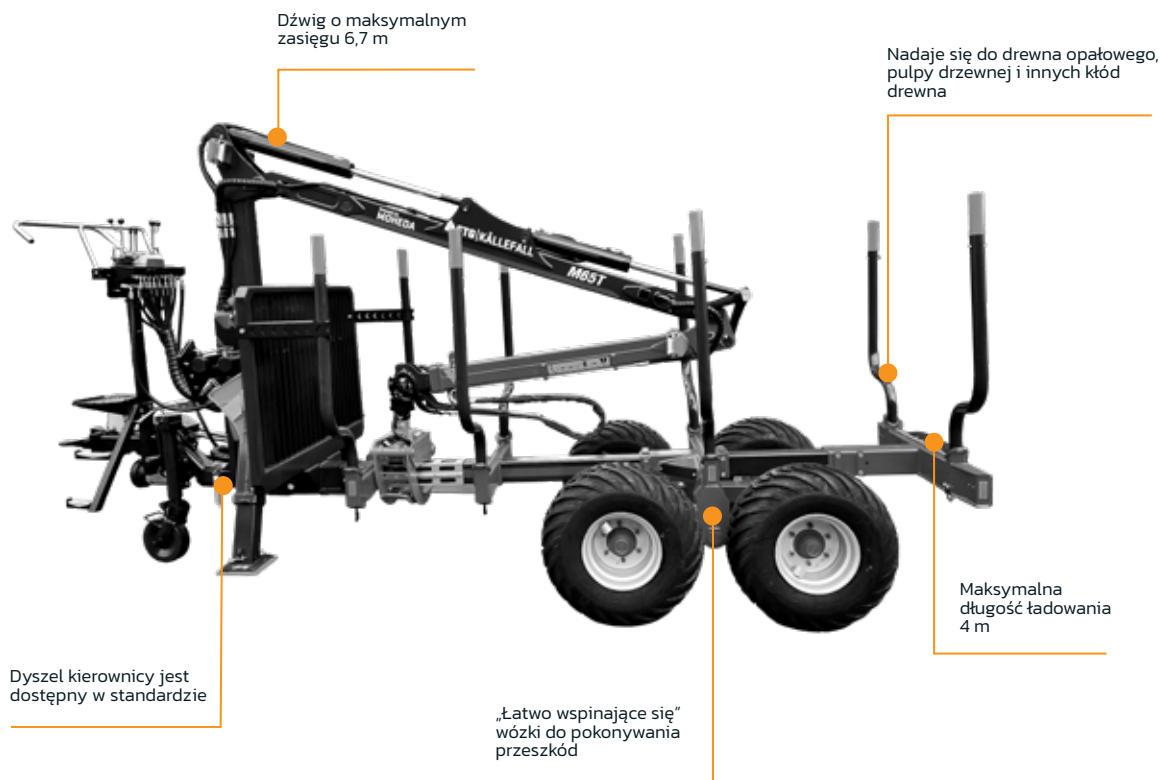




**Przyczepa o  
ładowności 7 ton**



# Przyczepa FB70



Standardowa przyczepa leśna FB70 ma centralną ramę belkową, prosty dyszel z obrotowym uchem holowniczym Ø50 mm, hydrauliczne sterowanie dyszlem, solidną podstawę dźwigu, hydrauliczne teleskopowe nogi podporowe, 2 ruchome ramy z 4 słupkami i koła 11,5/80-15,3. Standardowy dźwig przeładunkowy FB51 jest wyposażony w silnik obrotowy z 4 siłownikami obrotowymi, 3-tonowy rotator, łącznik rotatora bez hamulca, połączenie węży hydraulicznych do rotatora i chwytaka FB160.

## Specyfikacja techniczna

### Przyczepa FB70

Dopuszczalna masa* / Objętość ładunku / Ładowność	9 000 kg* / 7.6 m <sup>3</sup> / 7 000 kg
Długość ładunku, m	3,7 / 4,0 (z rozszerzeniem)
Koła	11.5/80-15.3
Hamulce	Hydrauliczny, pneumatyczny

\* zależy od układu hamulcowego

### Dźwigi

Model	FB51	FB53T	FB63T	M65T	P52	P57	P67T
Zasięg, m	5,1	5,3	6,3	6,5	5,2	5,7	6,7
Udźwig przy maksymalnym wysięgu (netto), kg	510	510	455	260	400	450	340
Udźwig przy 4 m, kg	565	700	680	675	550	705	625
Teleskop	-	1,12	1,36	1,36	-	-	1,36
Blok zaworów, typ	Mechaniczny (2-dźwigniowy / 3-rzędowy)						

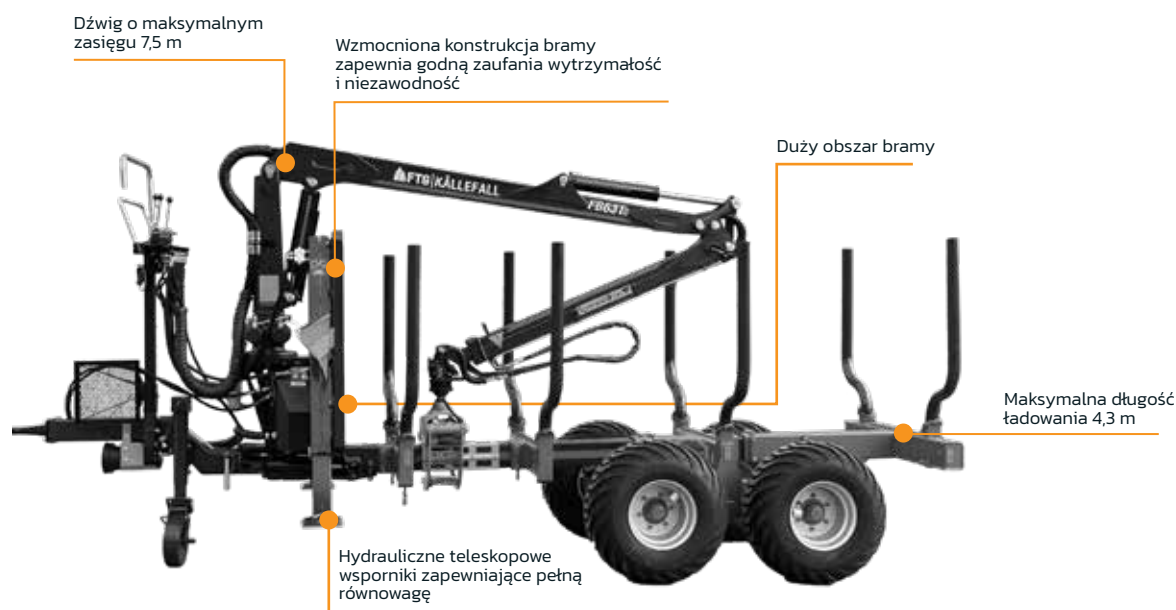
Dostępny zestaw niezależnego układu hydraulicznego



# Przyczepa FB90







Standardowa przyczepa leśna FB90 ma ramę z belką centralną, prosty dyszel z obrotowym uchem holowniczym  $\text{Ø}50$  mm, hydrauliczne sterowanie dyszlem, solidną podstawę dźwigu, hydrauliczne podpory teleskopowe, 3 ruchome ramy z 6 słupkami i koła 400/60-15,5. Przyczepa może być również wyposażona w napęd na 2 koła (Black Bruin, silniki w piaście B240) na tylnej osi i własne zasilanie olejem dla optymalnej siły pociągowej. Standardowy dźwig przeladunkowy FB63T jest wyposażony w silnik obrotowy z 4 siłownikami obrotowymi, system podnośnika, wysięgnik teleskopowy i jest dostarczany wraz z rotatorem o masie 3 ton, łącznikiem rotatora z hamulcem w toku, podłączeniem węży hydraulicznych do rotatora i chwytaka FB160.

## Przyczepa o ładowności 9 ton

### Specyfikacja techniczna

#### Przyczepa FB90

Dopuszczalna masa* / Objętość ładunku / Ładowność	11 300 kg* / 8.6 m <sup>3</sup> / 9 000 kg
Długość ładunku, m	3,7 / 4,3 (z rozszerzeniem)
Koła	400/60-15.5
Hamulce	Hydrauliczny, pneumatyczny
Napęd na koła	2-WD z Black Bruin B240 silniki hydrauliczne w piaście (opcjonalnie)

\* zależy od układu hamulcowego

#### Dźwigi

Model	FB63T	FB63TS	FB69T	M65T	M69T	P65	P67T	P75T
Zasięg, m	6,3	6,3	6,9	6,5	6,9	6,5	6,7	7,5
Udźwig przy maksymalnym wysięgu, (netto) kg	455	600	490	280	450	500	340	390
Udźwig przy 4 m, kg	680	860	800	675	900	950	625	900
Teleskop	1,36	1,36	1,50	1,36	1,50	-	1,36	1,50
Blok zaworów, typ	Mechaniczny (2-dźwigniowy / 3-rzędowy)							

Dostępny zestaw niezależnego układu hydraulicznego

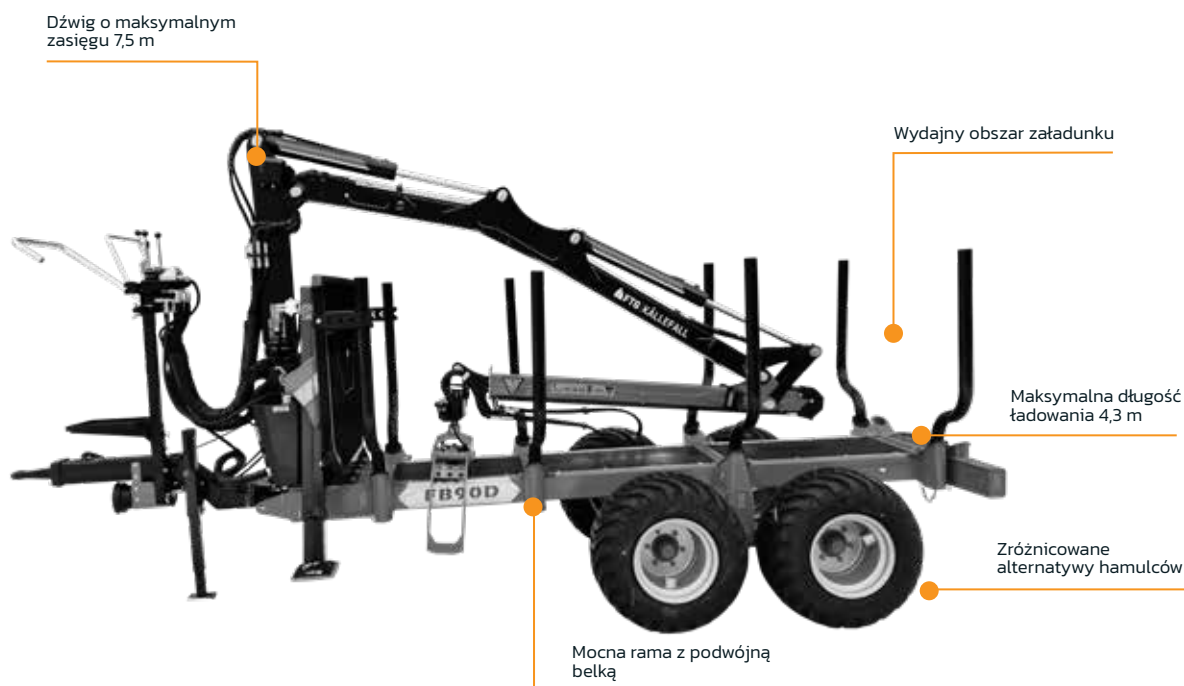




**Przyczepa o ładowności  
9 ton i podwójnej ramie  
belkowej**



# Przyczepa FB90D



Standardowa przyczepa leśna FB90D ma ramę z podwójną belką, prosty dyszel z obrotowym uchem holowniczym  $\varnothing 50$  mm, hydrauliczne sterowanie dyszlem, solidną podstawę dźwigu, hydrauliczne teleskopowe nogi podporowe, 4 koje z 8 słupkami i koła 400/60-15,5. Przyczepa może być również wyposażona w napęd na 2 koła (Black Bruin, silniki w piaście B240) na tylnej osi i własne zasilanie olejem dla optymalnej siły pociągowej. Standardowy dźwig przeladunkowy FB63T jest wyposażony w silnik obrotowy z 4 siłownikami obrotowymi, układ podnośnika, wysięgnik teleskopowy i jest dostarczany wraz z rotatorem o masie 3 ton, łącznikiem rotatora z hamulcem w toku, podłączeniem węży hydraulicznych do rotatora i chwytaka FB160.

## Specyfikacja techniczna

### Przyczepa FB90D

Dopuszczalna masa* / Objętość ładunku / Ładowność	11 300 kg* / 8.6 m <sup>3</sup> / 9 000 kg
Długość ładunku, m	3,7 / 4,3 (with extension)
Koła	400/60-15.5
Hamulce	Hydraulic, Pneumatic
Napęd na koła	2-WD z Black Bruin B240 silniki hydrauliczne w piaście (opcjonalnie)

\* depends on brake system

### Dźwigi

Model	FB63T	FB63TS	FB69T	M65T	M69T	P65	P67T	P75T
Zasięg, m	6,3	6,3	6,9	6,5	6,9	6,5	6,7	7,5
Udźwig przy maksymalnym wysięgu, (netto) kg	455	600	490	280	450	500	340	340
Udźwig przy 4 m, kg	680	860	800	675	900	950	625	800
Teleskop	1,36	1,36	1,50	1,36	1,50	-	1,36	1,50
Blok zaworów, typ	Mechaniczny (2-dźwigniowy / 3-rzędowy)							

Dostępny zestaw niezależnego układu hydraulicznego

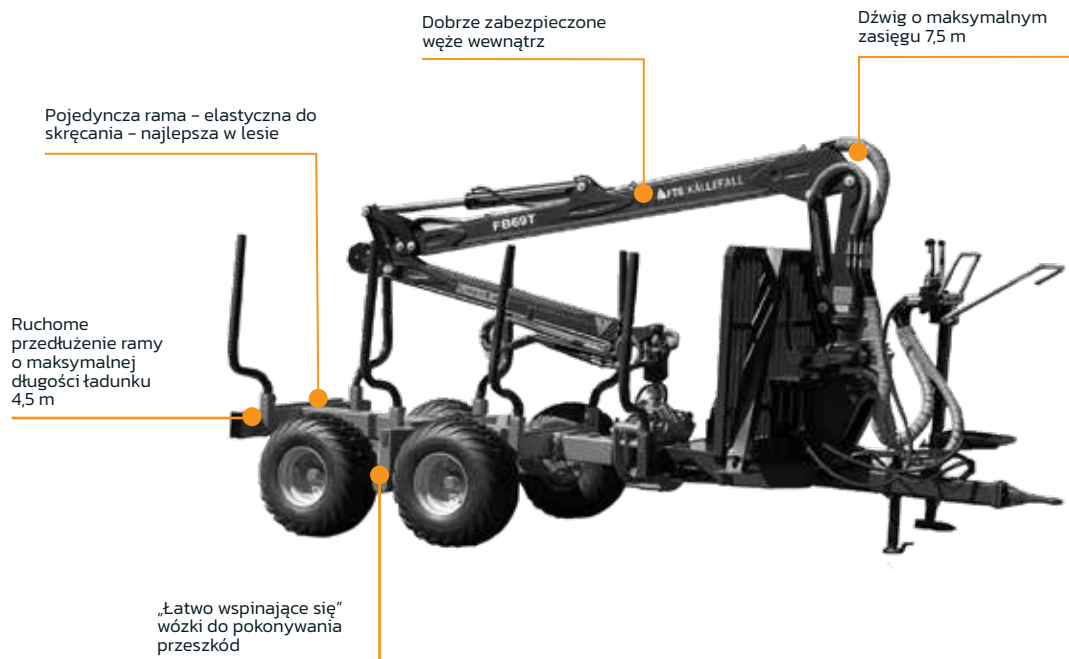




**Przyczepa o  
ładowności 10 ton**



# Przyczepa FB100



Standardowa przyczepa leśna ma centralną ramę belkową z ruchomym przedłużeniem ramy, prosty dyszel z obrotowym uchem holowniczym  $\varnothing 50$  mm, hydrauliczne sterowanie dyszlem, solidną podstawę dźwigu, hydrauliczne teleskopowe nogi podporowe, skrzynki narzędziowe, tylną ramę podporową ze zintegrowanym oświetleniem LED i oświetleniem tablicy rejestracyjnej, pętlę zawieszającą do pasa napinającą, 3 ramy z 6 kłonicami i koła 400/60-15,5. Przyczepa może być również wyposażona w napęd na 2 koła (Black Bruin, silniki w piaście B250) na tylnej osi i własne zasilanie olejem dla optymalnej siły pociągowej. Standardowy dźwig przeladunkowy FB69T jest wyposażony w silnik obrotowy z 4 siłownikami obrotowymi, system podnośnika, wysięgnik teleskopowy i jest dostarczany wraz z rotatorem 3 tony, łącznikiem rotatora z hamulcem oczekującym, podłączeniem węży hydraulicznych do rotatora, chwytakiem FB190, podłączeniem węży hydraulicznych do kolumny dźwigu.

## Specyfikacja techniczna

### Przyczepa FB100

Dopuszczalna masa* / Objętość ładunku / Ładowność	13 000 kg* / 9.9 m <sup>3</sup> / 10 000 kg
Długość ładunku, m	3.9 / 4.5 (ruchome przedłużenie ramy)
Koła	400/60-15.5
Hamulce	Hydraulic, Pneumatic
Napęd na koła	Black Bruin B250 silniki hydrauliczne w piaście (opcjonalnie)

\* depends on brake system

### Dźwigi

Model	FB63T	FB63TS	FB69T	M69T	M75T	P75T
Zasięg, m	6,3	6,3	6,9	6,9	7,5	7,5
Udźwig przy maksymalnym wysięgu, (netto) kg	490	600	490	490	500	390
Udźwig przy 4 m, kg	680	860	800	900	1100	900
Teleskop	1,36	1,36	1,50	1,50	1,80	1,50
Blok zaworów, typ	Mechaniczny (2-dźwigniowy / 3-rzędowy)					

Dostępny jest zestaw niezależnego układu hydraulicznego





**Trailer with a loading capacity of 12 tons and a double beam frame**



# Przyczepa FB120D



Standardowa przyczepa leśna FB120D ma ramę z podwójną belką, prosty dyszel z obrotowym uchem holowniczym Ø50 mm, hydrauliczne sterowanie dyszlem, solidną podstawę dźwigu z hydraulicznie opuszczanymi nogami podporowymi, składane światła LED z oświetleniem numeru tablicy, pneumatyczny układ hamulcowy na 4 kołach, mocowanie palika przed wypadnięciem, pętle zawiesia do pasa napinającego, uchwyt na paliki do transportu 1-metrowego drewna, 4 pary palików (łącznie 8) i koła 500/50-17. Przyczepa może być również wyposażona w napęd na 2 koła (Black Bruin, silniki w piaście B250) na tylnej osi i własne zasilanie olejem dla optymalnej siły pociągowej. Standardowy dźwig przeladunkowy FB69T jest wyposażony w silnik obrotowy z 4 siłownikami obrotowymi, system podnośnika, wysięgnik teleskopowy i jest dostarczany wraz z 3-tonowym rotatorem, łącznikiem rotatora z hamulcem oczekującym, podłączeniem węży hydraulicznych do rotatora, chwytakiem FB190, podłączeniem węży hydraulicznych do kolumny dźwigu.

## Specyfikacja techniczna

### Przyczepa FB120D

Dopuszczalna masa* / Objętość ładunku / Ładowność	16 000 kg* / 12 m <sup>3</sup> / 12 000 kg
Długość ładunku, m	4.0 / 4.9 (z rozszerzeniem)
Koła	500/50-17
Hamulce	Hydrauliczny, pneumatyczny
Napęd na koła	2-WD z Black Bruin B250 silniki w piaście (opcjonalnie)

\* zależy od układu hamulcowego

### Dźwigie

Model	FB69T	M69T	M75T	Mv78T	Mv94T	P82T
Zasięg, m	6,9	6,9	7,5	7,8	9,4	8,2
Udźwig przy maksymalnym wysięgu (netto), kg	490	450	500	700	500	350
Udźwig przy 4 m, kg	800	900	1100	1400	1250	1000
Teleskop	1,50	1,50	1,80	1,80	3,38	1,80
Blok zaworów, typ	Mechanical (2-lever / 3-coord.)					

Dostępny zestaw niezależnego układu hydraulicznego



# Dźwigi zasilane przez Mowi

P52 P57 P65 P67T P75T P82T

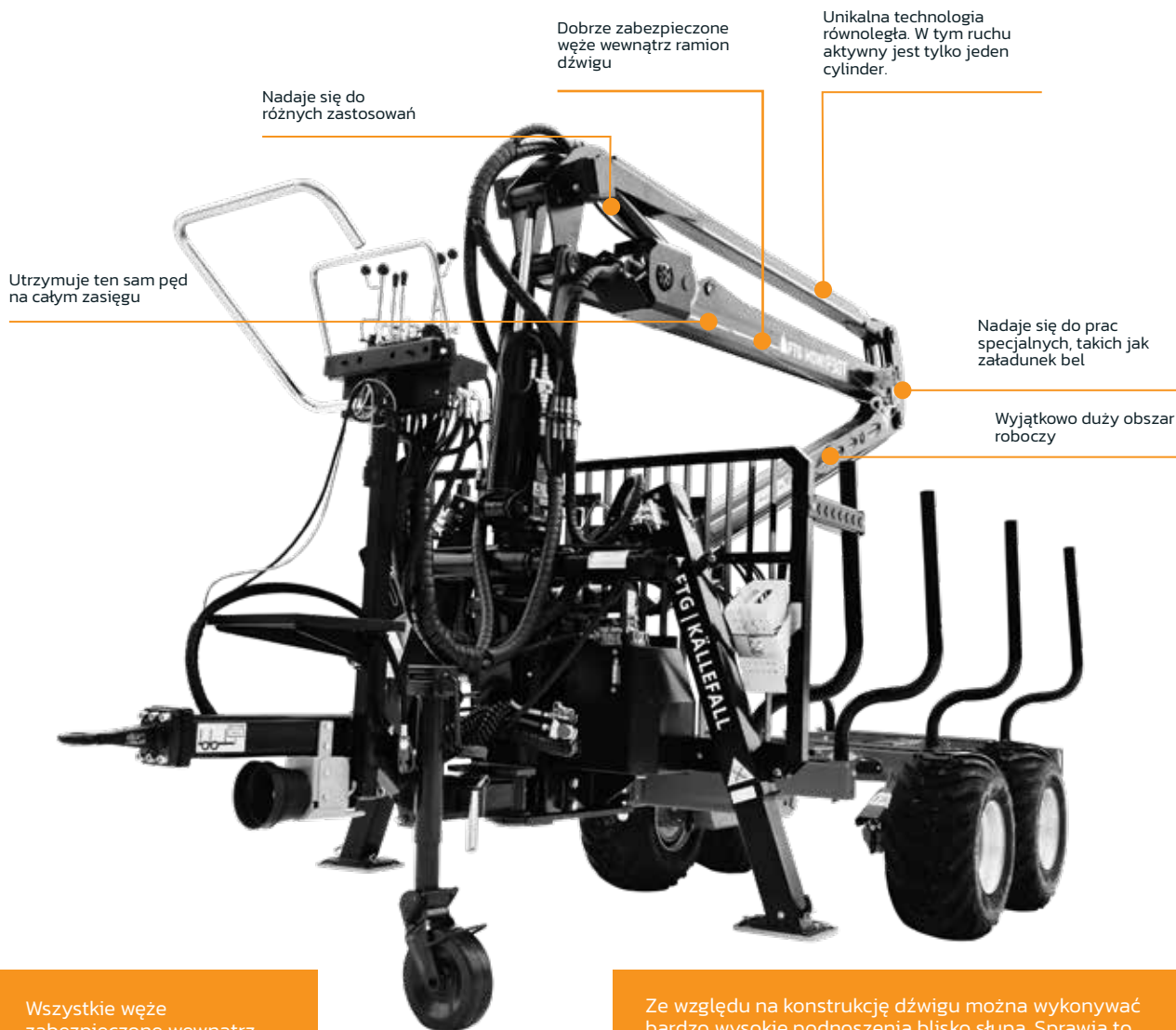


Dźwigi FTG Källefäll napędzane przez Mowi charakteryzują się wysoką zwrotnością i solidną konstrukcją do ciężkiej pracy w lesie. Dźwigi są mocne, szybkie i łatwe w obsłudze, a ich zapotrzebowanie na olej jest niskie. Skutkuje to niższym zużyciem paliwa i lepszym środowiskiem pracy operatora. Firma Mowi została stworzona i opracowana w Szwecji. Połączone doświadczenie i know-how FTG Källefäll i Mowi tworzą unikalne produkty zapewniające przyjemną pracę w lesie.

- Unikalny ruch równoległy, który utrzymuje ten sam moment podnoszenia w całym zakresie. W tym ruchu aktywny jest tylko jeden cylinder.
- Działa przy niskim przepływie oleju, 60–65% mniej niż konwencjonalny dźwig. Umożliwia to obniżenie obrotów i uzyskanie lepszej oszczędności paliwa i ochrony środowiska.
- Dźwigi równoległe, które sprawiają, że praca jest szybka i wydajna.
- Łatwość sterowania, końcówka dźwigu porusza się w linii prostej.
- Mocniejszy niż zwykły dźwig w odpowiednim obszarze roboczym.
- Możliwość wykonywania wysokich wyciągów w pobliżu..
- Nadaje się do innych zadań roboczych, takich jak przenoszenie worków i okrągłych bel.
- Wysoce chronione węże wewnątrz wysięgników dźwigu.



Dźwig równoległy jest szybki i wydajny. Działa przy niskim przepływie oleju, 60–65% mniej niż konwencjonalny dźwig. Umożliwia to obniżenie obrotów i uzyskanie lepszej oszczędności paliwa i środowiska (zarówno w kabinie, jak i na całym świecie).



Nadaje się do różnych zastosowań

Dobrze zabezpieczone węże wewnątrz ramion dźwigu

Unikalna technologia równoległa. W tym ruchu aktywny jest tylko jeden cylinder.

Utrzymuje ten sam pęd na całym zasięgu

Nadaje się do prac specjalnych, takich jak załadunek bel

Wyjątkowo duży obszar roboczy

Wszystkie węże zabezpieczone wewnątrz ramion dźwigu, zapewni to niezawodny dźwig z mniejszą liczbą uszkodzonych węży.

Ze względu na konstrukcję dźwigu można wykonywać bardzo wysokie podnoszenia blisko słupa. Sprawia to, że dźwig Mowi bardzo dobrze nadaje się na przykład do załadunku chrustu. Możliwe jest również dotarcie znacznie poniżej poziomu przyczepty.

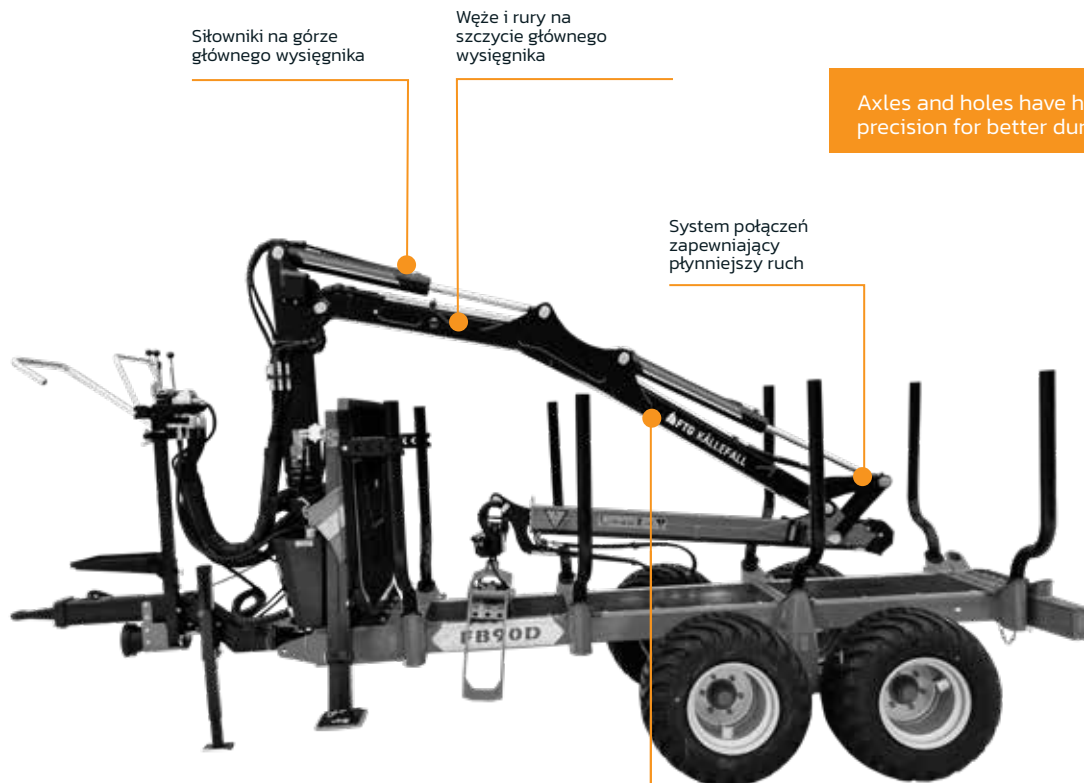




## Dźwigi zasilane przez Moheda

M65T M69T M75T Mv78T Mv94T





Siłowniki na górze  
głównego wyciągnika

Węże i rury na  
szczytce głównego  
wyciągnika

Axles and holes have high  
precision for better durability.

System połączeń  
zapewniający  
płynniejszy ruch

Główny wyciągnik jest  
wygięty, aby uzyskać lepszy  
udźwig przy „właściwym”  
zasięgu, 4 m. Każdy  
dźwig ma przedłużenie  
teleskopowe.

Profile „C-gięte”  
wykonane ze stali o  
wysokiej wytrzymałości  
  
Mocna i lekka  
konstrukcja

Wyciągnik główny jest wygięty  
w kształcie litery „C”, aby  
uzyskać mocniejszy i lżejszy  
dźwig wykonany ze stali  
o wysokiej wytrzymałości.  
Umożliwia to wykorzystanie  
udźwigu do podnoszenia  
drewna zamiast stali.

Dźwigi FTG Källefäll zasilane przez Moheda to potężne maszyny z unikalnymi cechami i dużym zasięgiem. Moheda została stworzona i opracowana w Szwecji. Zbudowana przez ludzi lasu dla ludzi lasu. Połączone doświadczenie i know-how FTG Källefäll i Moheda tworzą unikalne produkty zapewniające przyjemną pracę w lesie.

- Dźwigi mają wszystkie węże zabezpieczone wewnątrz ramion dźwigu; zapewni to niezawodny dźwig z mniejszą liczbą uszkodzonych węży.
- Powyższy siłownik podnoszący zapewnia najlepszy udźwig w normalnym obszarze roboczym w odległości około 4 metrów od środka silnika obrotowego. Technika ta polega na tym, że ramię podnoszące jest skierowane lekko do góry, aby uzyskać najlepszą siłę podnoszenia. W porównaniu z dźwigami, które mają siłownik podnoszący pod ramieniem

- podnoszącym, gdzie siła zmniejsza się, im wyżej znajduje się ramię podnoszące.
- Zabezpieczone przewody hydrauliczne w górnej części składanego ramienia.
- „Wygięte” ramię podnoszące zapewnia większą siłę podnoszenia na poziomie gruntu.
- Duży wybór opcji zaworów (od wielodźwigniowych po sterowane radiowo).
- Siłownik podnoszenia znajduje się nad ramieniem podnoszącym, gdzie jest najlepiej chroniony.

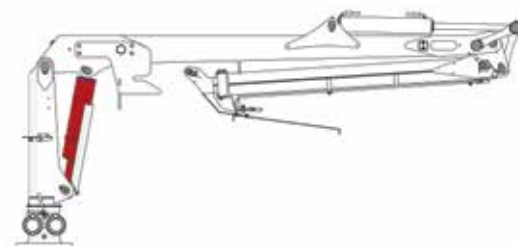


# Specyfikacja techniczna

Odpowiedni dźwig do odpowiedniej przyczepy

## Linia FB

Przyczepa / dźwig	FB42L	FB47L	FB51	FB51L	FB53T	FB63T	FB63TS	FB69T	FB73T
FB30D	●	●							
FB40D	●	●	●		●				
FB50	●	●							
FB60		●	●		●				
FB70			●		●	●			
FB90				●		●	●	●	
FB90D				●		●	●	●	
FB100						●	●	●	●
FB120D								●	●



## Charakterystyka techniczna | Dźwig FB Line (wyposażenie standardowe)

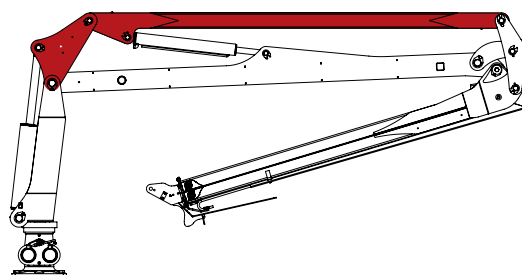
Parametr / Model	FB42L	FB47L	FB51	FB51L	FB53T	FB63T	FB63TS	FB69T
Zasięg, m	4,2	4,7	5,1	5,1	5,3	6,3	6,3	6,9
System połączeń	Tak	Tak	Tak	Tak	Tak	Tak	Tak	Tak
Wydłużenie teleskopu, m	-	-	-	-	1,12	1,36	1,36	1,50
Moment podnoszenia (brutto), kNm	25	28	32	39	32	39	47	47
Moment podnoszenia (netto), kNm	20,4 (4 m)	24,5 (4 m)	26 (5 m)	33 (5 m)	27 (5 m)	31 (5 m)	37 (6 m)	37 (6 m)
Udźwig przy maksymalnym wysięgu, kg	500	590	510	640	510	455	600	490
Udźwig przy 4 m, kg	520	625	565	725	700	680	860	800
Moment obrotowy obrotu, kNm	4,0	8,5	8,5	11	8,5	11	11	11
Kąt obrotu, °	360							
Całkowita waga, kg	400	465	555	608	555	680	685	930
Przepływ oleju, l/min	20-30	20-30	20-30	20-30	25-35	30-40	35-40	40-50
Rotator, typ	3 t	3 t	3 t	3 t	3 t	3 t	3 t	3 t
Łącze rotatora, typ	Bez hamulca postojowego	Bez hamulca postojowego	Bez hamulca postojowego	Z hamulcem postojowym	Z hamulcem postojowym	Z hamulcem postojowym	Z hamulcem postojowym	Z hamulcem postojowym
Chwytnak, typ	FB120	FB160	FB160	FB160	FB160	FB160	FB160	FB190
Blok zaworów, typ	Mechaniczny (2-dźwigniowy / 3-przewodowy)							
Ciśnienie robocze, bar	185							



## Specyfikacja techniczna

### Linia P (zasilana przez Mowi)

Przyczepa / dźwig	P52	P57	P65	P67T	P75T	P82T
FB40D						
FB50						
FB60						
FB70	●	●		●		
FB90			●	●	●	
FB90D			●	●	●	
FB100					●	
FB120D						●



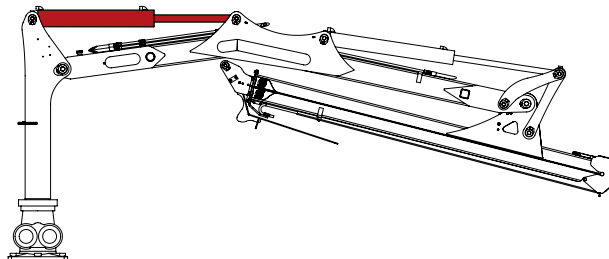
### Charakterystyka techniczna | Dźwig P Line Zasilany przez Mowi (wyposażenie standardowe)

Parametr / Model	P52	P57	P65	P67T	P75T	P82T
Zasięg, m	5,2	5,7	6,5	6,7	7,5	7,8
System połączeń	Tak	Tak	Tak	Tak	Tak	Tak
Wydłużenie teleskopu, m	-	-	-	1,36	1,50	1,80
Moment podnoszenia (brutto), kNm	28	34	43	34	42	48
Moment podnoszenia (netto), kNm	23	28,5	32,5	27	29	29
Udźwig przy maksymalnym zasięgu, kg	450	500	500	400	390	350
Udźwig przy 4 m, kg	550	705	950	625	900	1000
Moment obrotowy obrotu, kNm	8,5	8,5	11	8,5	11	15
Kąt obrotu, °	360					
Masa całkowita, kg	520	540	850	620	900	1060
Przepływ oleju, l/min	20-25	25-30	30-35	30-35	35-40	40-60
Rotator, typ	3 t	3 t	3 t	3 t	3 t	4 t
Łącze rotatora, typ	Bez hamulca postojowego	Bez hamulca postojowego	Z hamulcem postojowym	Z hamulcem postojowym	Z hamulcem postojowym	Z hamulcem postojowym
Chwytnak, typ	FB160	FB160	FB160	FB160	FB190WF	FB260
Blok zaworów, typ	Mechaniczny (2-dźwigniowy / 3-przewodowy)					
Ciśnienie robocze, bar	185					



## Linia M (zasilana przez Moheda)

Przyczepa / dźwig	M65T	M69T	M75T	Mv78T	Mv94T
FB40D					
FB50					
FB60					
FB70	●				
FB90	●	●			
FB90D	●	●			
FB100		●	●		
FB120D		●	●	●	●



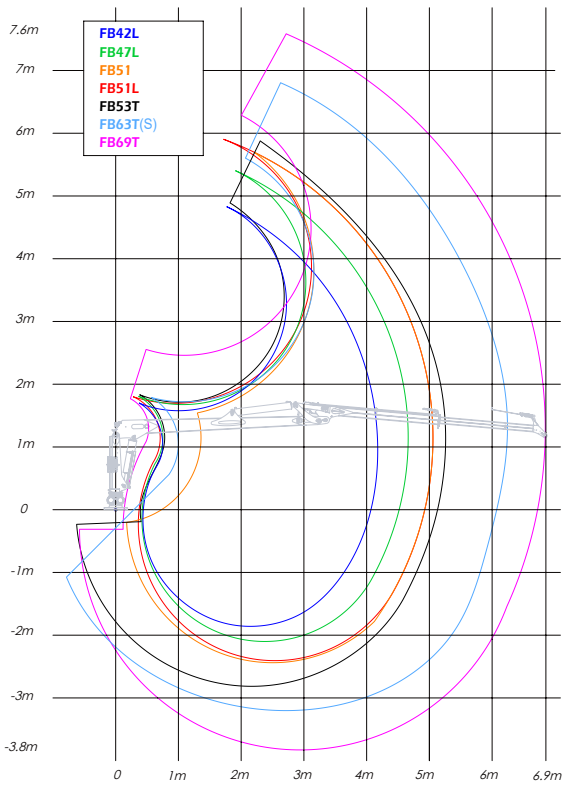
## Charakterystyka techniczna | Dźwig M Line Zasilany przez Moheda (wyposażenie standardowe)

Parametr / Model	M65T	M69T	M75T	Mv78T	Mv94T
Zasięg, m	6,5	6,9	7,5	7,8	9,4
System połączeń	Tak	Tak	Tak	Tak	Tak
Wydłużenie teleskopu, m	1,36	1,50	1,80	1,80	3,38
Moment podnoszenia (brutto), kNm	25	43	55	81	81
Moment podnoszenia (netto), kNm	19,5	31,5	37,5	52	47
Udźwig przy maksymalnym zasięgu, kg	280	450	500	675	500
Udźwig przy 4 m, kg	675	900	1100	1400	1250
Moment obrotowy obrotu, kNm	8,5	11	16	21	21
Kąt obrotu, °	360				
Total weight, kg	620	720	740	1320	1400
Przepływ oleju, l/min	25-35	35-50	40-60	70-90	70-90
Rotator, typ	3 t	3 t	4 t	6 t	6 t
Łącze rotatora, typ	Bez hamulca postojowego	Z hamulcem postojowym	Z hamulcem postojowym	Z hamulcem postojowym	Z hamulcem postojowym
Chwytnak, typ	FB160	FB160	FB190WF	FB260	FB260
Blok zaworów, typ	Mechaniczny (2-dźwigniowy / 3-przewodowy)				
Ciśnienie robocze, bar	185				

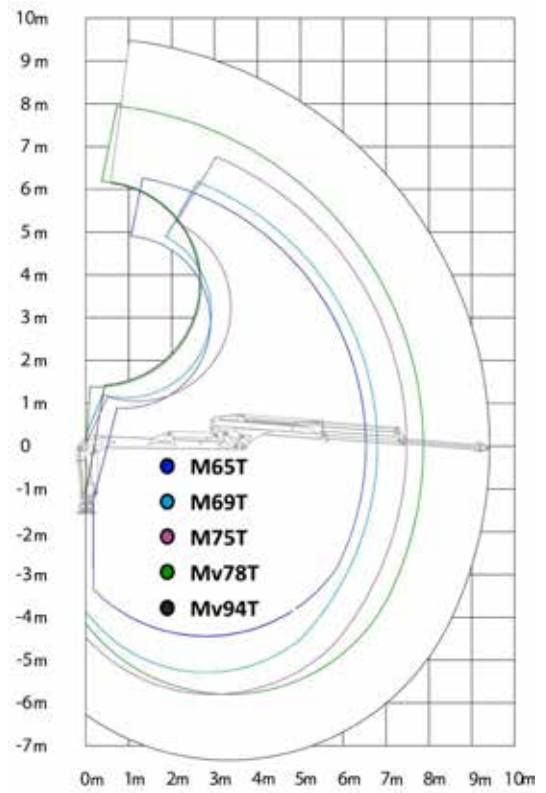


# SCHEMAT ZASIĘGU DŹWIGU

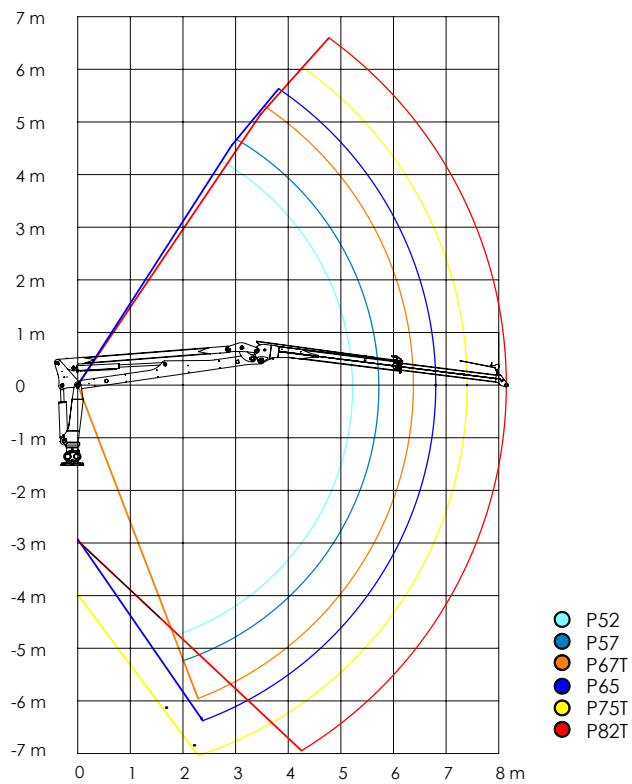
## Crane reach diagram FB Line



## Crane reach diagram M Line

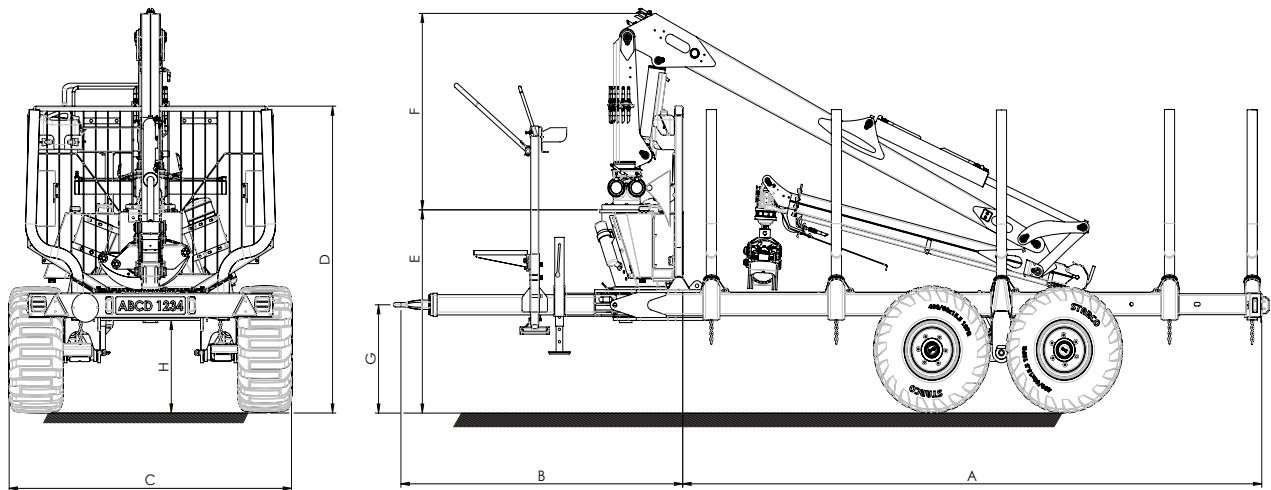


## Crane reach diagram P Line





## Specyfikacja techniczna



Przyczepa	Dźwig	Koła	A	B	C	D	E	F	G	H
FB30D	FB42L	11,5/80-15,3			2010	346				478
	FB47L				2010	346				478
FB40D	FB42L	400/60-15,5	3660	1980	2100	1535	1050	1150	540-770	450
	FB47L		3660	1980	2100	1535	1050	1260	540-770	450
	FB51		3660	1980	2100	1535	1050	1280	540-770	450
	FB53T		3660	1980	2100	1535	1050	1290	540-770	450
FB50	FB42L	11,5/80-15,3	2985-3485	1785-1860	1810	1770	1182	1220	448-815	530
	FB47L		2985-3485	1785-1860	1810	1770	1182	1330	448-815	530
FB60	FB47L	400/60-15,5	2985-3485	1785-1860	2010	1875	1195	1330	448-815	545
	FB51		2985-3485	1785-1860	2010	1875	1195	1490	448-815	545
	FB53T		2985-3485	1785-1860	2010	1875	1195	1450	448-815	545
FB70	FB51	400/60-15,5	3865-4165	1845-2475	2035	1950	1365	1490	407-864	625
	FB53T		3865-4165	1845-2475	2035	1950	1365	1450	407-864	625
	FB63T		3865-4165	1845-2475	2035	1950	1365	1500	407-864	625
	P52		3865-4165	1845-2475	2035	1950	1365	1750	407-864	625
	P57		3865-4165	1845-2475	2035	1950	1365	1800	407-864	625
	M65T		3865-4165	1845-2475	2035	1950	1365	1540	407-864	625
	P67T		3865-4165	1845-2475	2035	1950	1365	1800	407-864	625
FB90 FB90-2WD	FB51L	400/60-15,5	3865-4465	2000-2620	2040	2175	1400	1490	386-959	640
	FB53T		3865-4465	2000-2620	2040	2175	1400	1450	386-959	640
	FB63T(S)		3865-4465	2000-2620	2040	2175	1400	1350	386-959	640
	FB69T		3865-4465	2000-2620	2040	2175	1400	1350	386-959	640
	P65		3865-4465	2000-2620	2040	2175	1400	2000	386-959	640
	M65T		3865-4465	2000-2620	2040	2175	1400	1540	386-959	640
	P67T		3865-4465	2000-2620	2040	2175	1400	1800	386-959	640
	M69T		3865-4465	2000-2620	2040	2175	1400	1580	386-959	640
	P75T		3865-4465	2000-2620	2040	2175	1400	2000	386-959	640

\* Pomiary mogą się różnić w zależności od sprzętu.



## Specyfikacja techniczna

Przyczepa	Dźwig	Koła	A	B	C	D	E	F	G	H
FB90D	FB63T(S)	500/50-17	3865-4465	2000-2620	2330	2150	1435	1400	435-1010	690
	FB69T		3865-4465	2000-2620	2330	2150	1435	1400	435-1010	690
	P65		3865-4465	2000-2620	2330	2150	1435	2000	435-1010	690
	M65T		3865-4465	2000-2620	2330	2150	1435	1540	435-1010	690
	P67T		3865-4465	2000-2620	2330	2150	1435	1800	435-1010	690
	M69T		3865-4465	2000-2620	2330	2150	1435	1580	435-1010	690
	P75T		3865-4465	2000-2620	2330	2150	1435	2000	435-1010	690
FB100 FB100-2WD	FB63T(S)	500/50-17	3955-4580	1175-2035	2330	2200	1345	1715	454-946	625
	FB69T		3955-4580	1175-2035	2330	2200	1345	1715	454-946	625
	M69T		3955-4580	1175-2035	2330	2200	1345	1580	454-946	625
	M75T		3955-4580	1175-2035	2330	2200	1345	1800	454-946	625
	P75T		3955-4580	1175-2035	2330	2200	1345	2000	454-946	625
FB120D FB120D- 2WD	FB69T	600/50-22,5	4165-5060	2360-2420	2635	2455	1585	1370	745-802	700
	M69T		4165-5060	2360-2420	2635	2455	1585	1580	745-802	700
	M75T		4165-5060	2360-2420	2635	2455	1585	1750	745-802	700
	P82T		4165-5060	2360-2420	2635	2455	1585	1850	745-802	700
	Mv78T		4165-5060	2360-2420	2635	2455	1585	1850	745-802	700
	Mv94T		4165-5060	2360-2420	2635	2455	1585	1850	745-802	700

\* Pomiary mogą się różnić w zależności od sprzętu.

## Charakterystyka techniczna | Przyczepa (wyposażenie standardowe)

Parametr / Model	FB30D	FB40D	FB50	FB60	FB70	FB90	FB90-WD	FB90D	FB100	FB100-WD	FB120D-WD
Dopuszczalna waga *, kg	5 000	6 000	6 300	7 550	9 000	11 300	11 300	11 300	13 000	13 000	16 000
Udźwig, kg	3 000	4 000	5 000	6 000	7 000	9 000	9 000	9 000	10 000	10 000	12 000
Powierzchnia ładunkowa, m <sup>2</sup>	0,9	1,3	1,4	1,75	1,9	2,0	2,0	2,0	2,2	2,2	2,45
Waga *, kg	1 000	970	820	1 000	1 300	1 600	1 800	1 600	1 700	1 900	2 700
Długość ładunku, m	3,2	3,6	2,9	2,9	3,7	3,7	3,7	3,7	3,9-4,5	3,9-4,5	4,0
Rama, mm	140x60	140x80	120x120	120x120	140x140	160x160	160x160	160x80	160x160	160x160	200x100
Koło	115/80-15.3	125/80-15.3	115/80-15.3	115/80-15.3	115/80-15.3	400/60-15.5	400/60-15.5	400/60-15.5	400/60-15.5	500/50-17	500/50-17
Hydrauliczny dyszel sterujący	-	-	-	-	1 Butla	2 Butla	2 cylindry	1 Butla	2 cylindry	2 cylindry	2 cylindry
Podpory hydrauliczne	Teleskopowy	Teleskopowy	Składany	Składany	Teleskopowy	Teleskopowy	Teleskopowy	Teleskopowy	Teleskopowy	Teleskopowy	Składany
Ławki / paliki	4 / 8	4 / 8	2 / 4	2 / 4	3 / 6	4 / 8	4 / 8	4 / 8	4 / 8	4 / 8	4 / 8

\*Masa może się różnić w zależności od wyposażenia i układu hamulcowego.



# Akcesoria

Oferujemy szeroką gamę chwytaków do drewna i łyżek do materiałów sypkich, aby zaspokoić różne potrzeby. Dwa modele wciągarek ze sterowaniem radiowym w standardzie. Niezależny układ hydrauliczny jest dostępny dla wszystkich naszych przyczep leśnych, aby zapewnić niezbędny przepływ oleju do obsługi dźwigu. Osprzęt 3-P jest oferowany w trzech różnych rozmiarach do montażu dźwigi leśnych na ciągnikach rolniczych.

## Charakterystyka techniczna | Chwytyki

Parametr / Model	FB120	FB160	FB160S	FB190	FB190S	FB190WF	FB210	FB210S	FB260	KG180	FB120V
Typ	Drewno	Drewno	Szczotka	Drewno	Szczotka	Drewno	Drewno	Szczotka	Drewno	Kłapka	Kłapka
Maks. powierzchnia chwytu, m <sup>2</sup>	0,12	0,16	0,16	0,19	0,19	0,19	0,21	0,21	0,26	-	-
Maks. szerokość uchwytu, mm	909	1010	1024	1200	1270	1200	1243	1319	1370	1340	1200
Min. szerokość uchwytu, mm	42	50	50	50	50	50	73	73	50	-	-
Siła szczęk, kN	6,9	7,5	7,5	9	9	9	7,4	7,4	12,5	-	15
Wysokość, mm	357	402	401	416	416	380	487	495	425	649	730
Szerokość, mm	529	620	618	683	683	683	755	753	775	700	840
Głębokość, mm	274	271	271	272	272	350	351	421	360	635	660
Siłownik hydrauliczny, mm	Ø60x25	Ø70x30	Ø70x30	Ø73x32	Ø70x32	Ø73x32	Ø80x40	Ø80x40	Ø80x40	Ø73x32	Ø100x40
Waga, kg	40	55	60	68	73	81	110	114	115	116	125
Materiał	Domex650	Domex650	Domex650	Domex650	Domex650	Domex650	Domex650	Domex650	Domex650	S355	Domex650
Złącze, mm	Ø49,7	Ø49,7	Ø49,7	Ø49,7	Ø49,7	Kołnierz / adapter	Kołnierz / adapter	Kołnierz / adapter	Kołnierz / adapter	Ø49,7	Kołnierz / adapter

## Charakterystyka techniczna | Łyżki dodatkowe (bez chwytaka)

Parametr / Model	B120 (dla FB120)	B160 (dla FB160; FB160S)	B190 (dla FB190; FB190S)	B190W (dla FB190WF)	B260 (dla FB260)
Objętość, L	80	110	120	120	150
Wysokość, mm	394	463	566	463	525
Szerokość, mm	485	561	610	610	690
Głębokość, mm	567	582	600	600	600
Weight, kg	26	33	35	37	44

## Charakterystyka techniczna | Wciągarki

Parametr / Model	FB800*	1410KPL
Siła ciągnąca, kp	800	1400
Prędkość ciągnięcia, m/s	0,55	0,45
Długość przewodu ciągnącego, m	35	35
Średnica linki ciągnącej, mm	Ø5	Ø6
Sterowanie radiowe	standard	Standard
Dane odpowiadają ciśnieniu - 175 bar, przepływ oleju - 40 l/min (* 20 l/min)		



## Aksesoria



Chwytnak FB120



Chwytnak FB160



Chwytnak szczotkowy FB160S



Chwytnak FB190



Chwytnak szczotkowy FB190S



Chwytnak FB190WF



Chwytnak FB210



Chwytnak szczotkowy 210S



Chwytnak FB260



Chwytnak do bel okrągłych FB160



Łyżka z klapą KG180



Łyżka dodatkowa B190

## Aksesoria



Wciągarka MV1410



Wciągarka FB800



Osprzęt 3P CAT I



Osprzęt 3P CAT II



Osprzęt 3P CAT III



Niezależny układ hydrauliczny do osprzętu 3P



Fuel Tank Holder



Insert Plates



## Dane techniczne

### Akcesoria do przyczep

Akcesoria i opcje przyczepy												
PRZYCZEPA	FB30D	FB40D	FB50	FB60	FB70	FB90	FB90-2WD	FB90D	FB100	FB100-2WD	FB120D	FB120D-2WD
<b>Koła</b>												
11.5/80-15.3 10PR, profil szosowy	●	-	●	●	●	-	-	-	-	-	-	-
12.5/80-15.3 14PR, profil szosowy	-	●	o	o	o	-	-	-	-	-	-	-
400/60-15.5 14PR, profil szosowy	-	o	-	o	o	●	-	●	●	-	-	-
400/60-15.5 14PR, profil trakcyjny	-	o	-	o	o	o	●	o	o	-	-	-
480/45-17 14PR, profil trakcyjny	-	-	-	-	-	o	-	o	-	-	-	-
500/50-17 18PR, profil trakcyjny	-	-	-	-	-	o	-	o	o	●	●	●
500/45-22.5 16PR, profil trakcyjny	-	-	-	-	-	-	-	-	o	-	-	-
550/45-22.5 16PR, profil trakcyjny	-	-	-	-	-	-	-	-	o	-	o	o
600/50-22.5 16PR, profil trakcyjny	-	-	-	-	-	-	-	-	-	-	o	o
<b>Hamulce</b>												
Najazdowy	o	o	o	o	o	o	-	o	-	-	-	-
Najazdowy + hydrauliczny	-	-	o	o	o	o	-	o	-	-	-	-
Hydrauliczny (2 koła)	o	o	o	o	o	o	o	o	o	o	-	-
Hydrauliczny (4 koła)	-	-	o	o	o	o	o	o	o	o	-	-
Pneumatyczny (2 koła)	-	-	o	o	o	o	o	o	-	o	o	o
Pneumatyczny (4 koła)	-	-	-	-	o	o	o	o	o	o	●	o
Pneumatyczne (4 koła), homologacja 40 km/h	-	-	-	-	o	o	-	o	o	-	o	-
<b>Niezależny układ hydrauliczny</b>												
System z pompą zamontowaną na WOM	o	o	o	o	o	o	o	o	o	o	o	o
System z pompą montowaną na dyszlu	o	o	o	o	o	o	o	o	o	o	o	o
Zasilacz hydrauliczny	o	o	-	-	-	-	-	-	-	-	-	-
<b>Inne akcesoria</b>												
Dodatkowe ramy	-	-	o	o	o	o	o	-	-	-	-	-
Łatwo dopasowujące się ramy	-	-	o	o	o	o	o	o	o	o	-	-
Dwa słupki	o	o	o	o	o	o	o	o	o	o	o	o
Przedłużenie ramy bez świateł	-	-	o	o	-	-	-	-	-	-	-	-
Składane tylne światła LED	-	-	o	o	o	o	o	o	-	-	●	●
Tylny wspornik z wbudowanym oświetleniem LED	●	●	-	-	o	-	-	-	-	-	-	-
Przedłużenie ramy ze zintegrowanym oświetleniem LED	-	-	-	-	o	o	o	o	●	●	o	o
Uchwyt na kołki do transportu drewna o długości 1 m	●	●	-	-	o	o	o	●	-	-	●	●
Zestaw narzędzi	o	o	o	o	o	●	●	●	●	●	o	-
Pokrywa skrzynki narzędziowej	o	o	o	o	o	o	o	●	-	-	-	-
Uchwyt chwytaka	o	o	o	o	o	o	o	o	-	-	-	-
Platforma operatora	o	o	o	o	o	o	o	o	o	o	o	o
Platforma operatora z drabiną	o	o	o	o	o	o	o	o	o	o	o	o
Platforma operatora z fotelem	o	o	o	o	o	o	o	o	o	o	o	o
Stopka	o	o	o	o	o	o	-	o	o	-	-	-
Stopka z regulowaną wysokością	-	-	o	o	o	o	o	o	o	o	o	o
Składane koło do parkowania	o	o	o	o	o	o	o	o	o	o	o	o

● standard o opcja - niedostępny

## Dane techniczne

### Akcesoria do przyczep

Akcesoria i opcje przyczepy												
PRZYCZEPA	FB30D	FB40D	FB50	FB60	FB70	FB90	FB90-2WD	FB90D	FB100	FB100-2WD	FB120D	FB120D-2WD
<b>Inne akcesoria</b>												
Zawory blokujące dla podpór	o	o	o	o	o	o	o	o	o	o	●	●
Uchwyt zbiornika paliwa	o	o	o	o	o	o	o	o	o	o	o	o
Płyty ochronne dla podpór	o	o	o	o	o	o	o	o	o	o	-	-
Zestaw wsporników kół	o	o	o	o	o	o	o	o	o	o	o	o
Połączenie pierwszej pary słupków z bramkami	-	-	o	o	o	o	o	o	-	-	-	-
Wydłużenie słupków	-	-	o	o	o	o	o	o	o	o	o	o
Wykładzina podłogowa ze sklejki	o	o	-	-	-	-	-	o	-	-	o	o
Napęd na koła z silnikami hydraulicznymi	-	-	-	-	-	-	●	o	-	●	o	●
Płytki wkładane		o	o	o	o	o	o	o	o	o	o	o

● standard o opcja - niedostępny

### Crane accessories / FB Line

Akcesoria i opcje dźwigu										
DŹWIG	FB42L	FB47L	FB51	FB51L	FB53T	FB63T	FB63TS	FB69T	FB73T	
<b>Blok zaworów</b>										
Mechaniczny CRV60/7A	●	●	●	●	-	-	-	-	-	
Mechaniczny CRV60/8A	-	-	-	-	●	●	●	●	-	
Mechaniczny CRV80/8A	-	-	-	-	-	-	-	o	●	
Mechaniczny CRV60/8-E, 2 x El. Wł.	-	-	-	-	o	o	o	o	-	
Mechaniczny 2-dźwigniowy, lekki, 4 x el. On/Off HCTR55/4	o	o	o	o	o	o	o	o	-	
Hydrauliczny FRV60EO z joystickami	-	-	-	-	o	o	o	o	-	
Mechaniczny 2/8 On/Off (60 l/min) Hydrocontrol	-	-	-	-	o	o	o	o	o	
Mechaniczny 2/8 On/Off (80 l/min) Hydrocontrol	-	-	-	-	-	-	-	o	-	
Pełna elektryka z joystickami	-	-	-	-	o	o	o	o	o	
Sterowanie radiowe Scanreco®	o	o	o	o	o	o	o	o	o	
<b>Wyciągarka</b>										
FB800 z pilotem zdalnego sterowania	o	o	o	o	o	-	-	-	-	
1410 KPL z pilotem zdalnego sterowania	-	-	-	o	o	o	o	o	o	
<b>Chwytek</b>										
Chwytek FB120 (0,12 m )2	●	-	-	-	-	-	-	-	-	
Chwytek FB160 (0,16 m )2	o	●	●	●	●	●	●	-	-	
Chwytek szczotkowy FB160S (0,16 m )2	o	o	o	o	o	o	o	-	-	
Chwytek FB190 (0,19 m )2	-	-	-	o	-	o	o	●	o	
Chwytek do szczotek FB190S (0,19 m )2	-	-	-	o	-	o	o	o	o	
Chwytek FB190WF (0,19 m )2	-	-	-	o	-	o	o	o	●	
Chwytek FB210 (0,21 m )2	-	-	-	-	-	-	-	o	o	
Chwytek szczotkowy FB210S (0,21 m )2	-	-	-	-	-	-	-	o	o	
Chwytek FB260 (0,26 m )2	-	-	-	-	-	-	-	o	o	
Szuffa KG180 (0,11 m )3	o	o	o	o	o	o	o	o	o	

● standard o opcja - niedostępny



## Dane techniczne

### Crane accessories / FB Line

Akcesoria i opcje dźwigu									
DŹWIG	FB42L	FB47L	FB51	FB51L	FB53T	FB63T	FB63TS	FB69T	FB73T
<b>Chwytek</b>									
Szufla FB120V (0,12 m )3	-	-	-	-	-	-	-	o	o
Łyżka dodatkowa do chwytaka	o	o	o	o	o	o	o	o	o
<b>Inne akcesoria</b>									
3-tonowy rotator	●	●	●	●	●	●	●	●	-
4-tonowy rotator	-	-	-	-	-	-	-	o	●
4-tonowy rotator kołnierzowy	-	-	-	-	-	-	-	o	o
Ogniwo rotatora bez hamulca	●	●	●	-	-	-	-	-	-
Ogniwo rotatora z hamulcem	o	o	o	●	●	●	●	●	-
Płyta ochronna siłownika podnoszącego	o	o	o	o	o	o	o	o	●
Oświetlenie robocze LED na wysięgniku dźwigu	o	o	o	o	o	o	o	o	-
Oświetlenie robocze LED na słupie dźwigu	o	o	o	o	o	o	o	o	o
Uchwyt piły tańczuchowej	o	o	o	o	o	o	o	o	o
Podłączenie węży hydraulicznych na słupie	o	o	o	o	o	o	o	●	o
Zawór odcinający siłownika podnoszącego	o	o	o	o	o	o	o	o	●
Monometr ciśnienia zasilania	o	o	o	o	o	o	o	o	o
Pokrywa bloku zaworów <FTG>	o	o	o	o	o	o	o	o	o
<b>Mocowanie 3-punktowe</b>									
Typ A-frame, CAT. I	o	o	o	-	o	-	-	-	-
Typ ramy A, CAT. II	-	-	-	o	-	o	o	o	-
Typ Flap-Down, CAT. III	-	-	-	-	-	-	o	o	o
Niezależny system hydrauliczny do mocowania 3-P	o	o	o	o	o	o	o	o	o
Zawór blokujący dla wsporników teleskopowych	o	o	o	o	o	o	o	o	o

● standard o opcja - niedostępny

### Akcesoria do dźwigów | M Line Zasilane przez Moheda

Akcesoria i opcje dźwigu					
DŹWIG	M65T	M69T	M75T	Mv78T	Mv94T
<b>Blok zaworów</b>					
Mechaniczny CRV60/7A	-	-	-	-	-
Mechaniczny CRV60/8A	●	●	●	-	-
Mechaniczny CRV80/8A	o	o	o	●	●
Mechaniczny CRV60/8-E, 2 x EL. Wł.	o	o	o	-	-
Mechaniczna 2-dźwigniowa, lekka, 4 x el. On/Off HCTR55/4	o	o	o	-	-
Mechaniczny 2/8 On/Off (60 l/min) Hydrocontrol	o	o	o	-	-
Mechaniczny 2/8 On/Off (80 l/min) Hydrocontrol	o	o	o	o	o
Hydrauliczny FRV60EO z joystickami	o	o	o	-	-
Pełna elektryka z joystickami	o	o	o	o	o
Sterowanie radiowe Scanreco®	o	o	o	o	o
<b>Wyciągarka</b>					
FB800 ze sterowaniem radiowym	-	-	-	-	-
1410 KPL z kontrolą radiową	o	o	o	o	o

● standard o opcja - niedostępny

## Dane techniczne

### Akcesoria do dźwigów | M Line Zasilane przez Moheda

Akcesoria i opcje dźwigu					
DŹWIG	M65T	M69T	M75T	Mv78T	Mv94T
<b>Chwytek</b>					
Chwytek FB120 (0,12 m )2	-	-	-	-	-
Chwytek FB160 (0,16 m )2	●	●	○	○	○
Chwytek szczotkowy FB160S (0,16 m )2	○	○	○	○	○
Chwytek FB190 (0,19 m )2	○	○	●	○	○
Chwytek do szczotek FB190S (0,19 m )2	○	○	○	○	○
Chwytek FB190WF (0,19 m )2	○	○	○	○	○
Chwytek FB210 (0,21 m )2	○	○	○	○	○
Chwytek szczotkowy FB210S (0,21 m )2	○	○	○	○	○
Chwytek FB260 (0,26 m )2	-	-	-	●	●
Szufla KG180 (0,11 m )3	○	○	○	○	○
Szufla FB120V (0,12 m )3	○	○	○	○	○
łyżka dodatkowa do chwytaka	○	○	○	○	○
<b>Inne akcesoria</b>					
3-tonowy rotator	●	●	-	-	-
4-tonowy rotator	○	○	●	-	-
4-tonowy rotator kotnierzowy	○	○	○	-	-
6-tonowy rotator kotnierzowy	-	-	-	●	●
Ogniwo rotatora bez hamulca	●	●	-	-	-
Ogniwo rotatora z hamulcem	○	○	●	●	●
Płyta ochronna siłownika podnoszącego	-	-	-	○	○
Oświetlenie robocze LED na wysięgniku dźwigu	○	○	○	○	○
Oświetlenie robocze LED na słupie dźwigu	○	○	○	○	○
Uchwyt piły łańcuchowej	○	○	○	○	○
Podłączenie węży hydraulicznych na słupie	●	●	●	●	●
Zawór odcinający siłownika podnoszącego	○	○	○	○	○
Monometr ciśnienia zasilania	○	○	○	○	○
Pokrywa bloku zaworów <FTG>	○	○	○	○	○
<b>Mocowanie 3-punktowe</b>					
Typ A-frame, CAT. I	○	-	-	-	-
Typ ramy A, CAT. II	-	○	-	-	-
Typ Flap-Down, CAT. III	-	-	○	○	○
Niezależny system hydrauliczny do mocowania 3-P	○	○	○	○	○
Zawór blokujący dla wsporników teleskopowych	○	○	○	○	○

● standard ○ opcja - niedostępny

### Akcesoria do dźwigów | P Line Zasilane przez Mowi

Crane accessories and options						
CRANE	P52	P57	P62	P67T	P75T	P78T
<b>Valve block</b>						
Mechanical CRV60/7A	●	●	●	-	-	-
Mechanical CRV60/8A	-	-	-	●	●	●
Mechanical CRV80/8A	-	-	-	○	○	○

● standard ○ opcja - niedostępny



Akcesoria i opcje dźwigu						
DŹWIG	P52	P57	P65	P67T	P75T	P78T
<b>Blok zaworów</b>						
Mechaniczny CRV60/7A	●	●	●	-	-	-
Mechaniczny CRV60/8A	-	-	-	●	●	●
Mechaniczny CRV80/8A	-	-	-	o	o	o
MeMechaniczny CRV60/8-E, 2 x EL Wł.	o	o	o	o	o	o
Mechaniczna 2-dźwigniowa, lekka, 4 x el. On/Off HCTR55/4	o	o	o	o	o	o
Mechaniczny 2/8 On/Off (60 l/min) Hydrocontrol	-	-	-	o	o	o
Mechaniczny 2/8 On/Off (80 l/min) Hydrocontrol	-	-	-	o	o	o
Hydrauliczny FRV60EO z joystickami	o	o	o	o	o	o
Pełna elektryka z joystickami	o	o	o	o	o	o
Sterowanie radiowe Scanreco®	o	o	o	o	o	o
<b>Wyciągarka</b>						
FB800 ze sterowaniem radiowym	-	-	-	-	-	-
1410 KPL with radio control	o	o	o	o	o	o
<b>Chwytek</b>						
Chwytek FB120 (0,12 m )2	o	o	-	-	-	-
Chwytek FB160 (0,16 m )2	●	●	●	●	o	o
Chwytek szczotkowy FB160S (0,16 m )2	o	o	o	o	o	o
Chwytek FB190 (0,19 m )2	-	-	-	o	●	●
Chwytek do szczotek FB190S (0,19 m )2	-	-	-	o	o	o
Chwytek FB190WF (0,19 m )2	-	-	-	o	o	o
Chwytek FB210 (0,21 m )2	-	-	-	o	o	o
Chwytek szczotkowy FB210S (0,21 m )2	-	-	o	o	o	o
Greif FB260 (0,26 m )2	-	-	-	-	o	o
Szufla KG180 (0,11 m )3	o	o	o	o	o	o
Szufla FB120V (0,12 m )3	o	o	o	o	o	o
Łyżka dodatkowa do chwytaka	o	o	o	o	o	o
<b>Inne akcesoria</b>						
3-tonowy rotator	●	●	●	●	●	●
4-tonowy rotator	-	-	-	-	o	o
4-tonowy rotator kołnierkowy	-	-	-	-	o	o
Ogniwo rotatora bez hamulca	●	●	o	o	o	o
Ogniwo rotatora z hamulcem	o	o	●	●	●	●
Płyta ochronna siłownika podnoszącego	-	-	-	-	-	-
Oświetlenie robocze LED na wysięgniku dźwigu	o	o	o	o	o	o
Oświetlenie robocze LED na słupie dźwigu	o	o	o	o	o	o
Uchwyt piły tańczuchowej	o	o	o	o	o	o
Podłączenie węży hydraulicznych na słupie	o	o	o	o	o	o
Zawór odcinający siłownika podnoszącego	o	o	o	o	o	o
Monometr ciśnienia zasilania	o	o	o	o	o	o
Pokrywa bloku zaworów <FTG>	o	o	o	o	o	o
<b>Mocowanie 3-punktowe</b>						
Typ A-frame, CAT. I	o	o	-	-	-	-
Typ ramy A, CAT. II	o	o	o	o	o	-
Typ Flap-Down, CAT. III	-	-	-	-	-	o
Niezależny system hydrauliczny do mocowania 3-P	o	o	o	o	o	o
Zawór blokujący dla wsporników teleskopowych	o	o	o	o	o	o

# Słowo od inżyniera



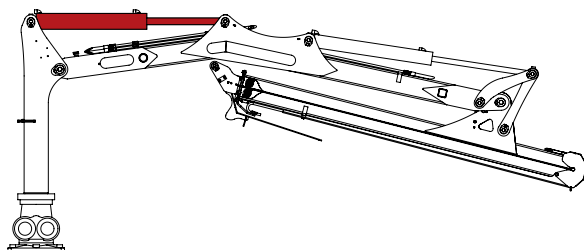
W proces rozwoju produktu zaangażowane są trzy działy. Pierwszym z nich są menedżerowie sprzedaży, którzy zbierają informacje i preferencje od klientów, następnie nasz zespół inżynierów, którzy są odpowiedzialni za wdrożenie techniczne. I koledzy w fabryce, którzy mogą zgłaszać swoje sugestie dotyczące ulepszeń na ostatnim etapie produkcji.

Oczywiście najciekawszą rzeczą jest opracowanie nowego produktu, znalezienie całkowicie nowego rozwiązania, które trzeba będzie wdrożyć. Jednak takie projekty zajmują dużo czasu, prawie rok. Inną częścią pracy jest ciągłe ulepszanie produktu w oparciu o komentarze lub prośby klientów. Takie zadania rozpoczynają się natychmiast i zajmują zaledwie miesiąc lub dwa, aby dotrzeć do użytkownika końcowego.

Interesujące w naszej pracy jest to, że zapotrzebowanie na naczepy i dźwigi jest inne na rynku każdego kraju. Decydują o tym tradycje, zwyczaje i warunki naturalne. Na przykład Skandynawowie ścinają wysoką i lekką sosnę, a tutaj Niemiec może potrzebować przewieźć gruby, stary dąb, który jest kilka razy cięższy. Ponadto skandynawski leśnik zwykł pracować wyłącznie w kabinie ciągnika, a Niemiec czy Austriak nadal będzie pracował na zewnątrz na platformie operatora. Tak więc kupując przyczepę i dźwig Källefäll, można je skompletować według własnych upodobań, podobnie jak przy zakupie nowego samochodu.

Cieszymy się również, że mamy kolegów z FTG w Szwecji, którzy opracowują podobne produkty. Dzieląc się doświadczeniem i know-how, zapewniamy szersze podejście i lepszą jakość.

Często zadawane pytanie „która przyczepa jest najlepszym wyborem?”. Nasza gama produktów obejmuje przyczepy od 4 do 12 ton, dźwigi o zasięgu do prawie 9,4 metra. Tak więc każdy może znaleźć odpowiedni produkt dla swoich potrzeb.



- Renald Kalinkin

Kierownik ds. rozwoju FTG Baltic



# Historia Källefäll



Zdjęcie 1 Farma Källefäll ok. 1920 r.

AR SI logo versti?



**Nazwa Källefäll oznacza spadającą wodę lub wodospad ze źródła.**

Historia Källefäll rozpoczęła się w 1786 roku na farmie o nazwie Källefäll, która znajdowała się w Szwecji, w pobliżu jeziora Vättern. Znajdowała się tam również rzeka z wodospadem, której siła wodna była wykorzystywana do młota miedzianego, dopóki nie było wystarczającej ilości miedzi.

Von Essen – to nazwisko rodziny, która zapoczątkowała historię Källefäll. Właściciele gospodarstwa mieli wiele wyzwań i pracowali w różnych dziedzinach rolnictwa, takich jak gospodarstwa mleczne lub rybackie, huty żelaza, uprawa owoców i praca w lesie. Rodzina von Essen była inteligentna i aktywna, więc miała nawet wpływ na rozwój lokalnego miasta.

Firma Källefäll została założona przez Ingrid i Andersa Thunströmów. Ingrid dorastała na farmie Källefäll i pracowała w firmie doradztwa rolniczego. Jednak przeznaczenie sprawiło, że w 1993 r. wraz z mężem Andersem postanowiła założyć firmę produkującą maszyny leśne.

Anders został dyrektorem zarządzającym i projektantem. Ingrid pracowała jako sprzedawca. Mieli jeszcze kilku współpracowników i zaczęli prowadzić Källefäll.

Wszystkie produkty były solidne. Wciągarka sterowana radiowo stała się bardzo popularna ze względów bezpieczeństwa.

Firma rozwijała się i musiała konkurować z bardziej uznanymi markami. Zamiast tego skontaktowali się z Lennartem Jacobssonem w Ambasadzie Szwecji na Litwie. Za jego pośrednictwem nawiązali kontakt z ojcem obecnego dyrektora generalnego FTG Baltic, Eglė Rakštienė. Człowiek ten nazywał się dr Vygintas Geležiūnas. Był głównym inżynierem w firmie elektronicznej w Wilnie na Litwie. I te powiązania były korzeniami, obecnie istniejącej firmy FTG Baltic, która rozwija markę Källefäll.

## O FTG Baltic UAB



FTG Baltic UAB to firma produkcyjna założona w 1994 roku z siedzibą w Wilnie. Firma jest jednym z pierwszych producentów sprzętu leśnego w krajach bałtyckich, a w szczególności na Litwie. Dzięki wieloletniej pracy w tej dziedzinie, FTG Baltic z powodzeniem połączyła szwedzkie know-how, doświadczenie i jakość z konkurencyjnymi możliwościami produkcyjnymi na Litwie. FTG Baltic UAB jest częścią Bruks Siwertell Group AB.

Obecnie firma oferuje szeroką gamę przyczep leśnych, dźwigów, równiarek drogowych, chwytaków, wciągarek i innych akcesoriów pod znaną marką KÄLLEFALL. Wszystko jest produkowane w najnowocześniejszym zakładzie produkcyjnym. Starannie dobrane materiały i komponenty spełniają wysokie wymagania klientów, a wraz ze specjalistami, którzy koncentrują się na jakości, są dwoma kolejnymi kamieniami węgielnymi zapewniającymi jakość produktu.

Zarządzanie jakością FTG Baltic UAB charakteryzuje się najnowszymi kryteriami. Firma klasyfikacyjna Bureau Veritas Certification Holding SAS certyfikowała firmę zgodnie z najnowszymi wymaganiami systemu zarządzania jakością EN ISO 9001:2015, systemu zarządzania środowiskowego zgodnego z EN ISO 14001:2015 w zakresie projektowania, montażu i rozwoju sprzętu leśnego wraz z akcesoriami oraz systemu zarządzania bezpieczeństwem i higieną pracy EN ISO 45001:2018. Świadczy to o naszym zaangażowaniu w jakość produktów i ochronę środowiska.

Obecnie FTG Baltic jest jednym z wiodących europejskich producentów sprzętu leśnego, dostarczającym wysokiej jakości i elastyczny sprzęt dla właścicieli lasów. Większość produktów jest eksportowana na rynki europejskie i skandynawskie, gdzie wnoszą ogromny wkład w bezpieczną i wydajną gospodarkę leśną.

**Obecnie FTG Baltic jest jednym z wiodących europejskich producentów sprzętu leśnego**





Norway / Sweden / Finland / Lithuania  
Poland / Romania / Czech Republic  
Austria / Hungary / Germany  
Netherlands / France / Great Britain  
Ukraine / Denmark



**FTG Baltic UAB**  
Dūmų str. 3 K20, LT-11119 Vilnius, Lithuania  
Phone: +370 5 246 2318  
E-mail: sales.vilnius@ftgforest.com



 **FTG | KÄLLEFALL**

[www.ftgforest.com](http://www.ftgforest.com)

Dealer